

半導体製造プロセス向け

ソフトタッチでも強力にサポート

# ひずみ・ 変形防止

新製品

ソフトタッチワークサポート

エア上昇タイプ、バネ浮上タイプをラインナップ

model WNS、WNS-E

設備・装置の下支えでひずみ・変形を防止します。



# ソフトタッチワークサポート 実用新案

model WNS / WNS-E

上からの負荷に対して強力にサポート。  
ひずみ・変形を防止します。



バネ浮上タイプ

エア上昇タイプ

本体材質：ステンレス鋼、パッキン材質：フッ素ゴム、シリコンゴム、内部潤滑剤：クリーン環境用低発塵グリス

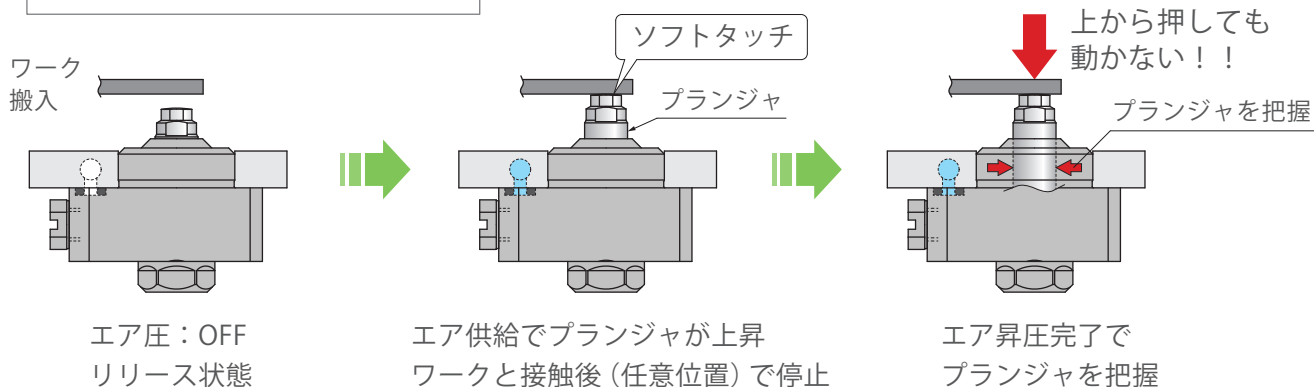
## **New** 半導体製造プロセスに適したコンパクトサイズのワークサポート！

ワークタッチ力を極限まで抑えたソフトタッチで対象物に接触後、強力に保持します。

動作方式は、エア上昇タイプとバネ浮上タイプの2種類より選択可能です。

低発塵グリスを採用し、半導体製造装置やFA・ロボット自動化設備での使用に最適です。

### エア上昇タイプの動作順序



## 形式表示

WNS 005 0 - U L - E

1 2 3 4 5

### 1 サポート力

005：エア圧力0.5MPa時 サポート力 50N  
015：エア圧力0.5MPa時 サポート力 150N

### 2 デザインNo.

0：製品のバージョン情報です。

### 3 取付け方式

U：上面取付(吊下げ)タイプ  
D：下面取付(平置き)タイプ

### 4 プランジャバネ力

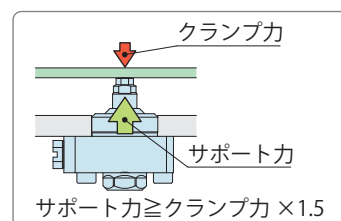
L：弱バネタイプ  
H：強バネタイプ

### 5 バリエーション

無記号：エア上昇タイプ(標準)  
E：バネ浮上タイプ

## 仕様

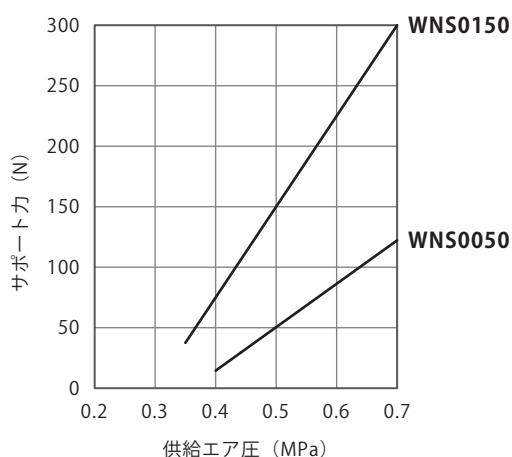
| 形式         |                 | WNS0050-□□<br>WNS0050-□□-E | WNS0150-□□<br>WNS0150-□□-E |
|------------|-----------------|----------------------------|----------------------------|
| サポート力      | エア圧 0.7 MPa 時   | 117                        | 300                        |
|            | N エア圧 0.5 MPa 時 | 50                         | 150                        |
| プランジャストローク | mm              | 5.0                        |                            |
| 有効ストローク    | 5 無記号 選択時       | 4.7                        |                            |
|            | 5 E 選択時         | —                          |                            |
| シリンダ容量     | 5 無記号 選択時       | 0.3                        | 0.5                        |
|            | 5 E 選択時         | 0.2                        | 0.4                        |
| プランジャバネ力   | L：弱バネタイプ        | 0.2 ~ 0.4                  |                            |
|            | N H：強バネタイプ      | 0.3 ~ 0.6                  |                            |
| 最高使用圧力     | MPa             | 0.7                        |                            |
| 最低使用圧力     | MPa             | 0.4                        | 0.35                       |
| 耐圧         | MPa             | 1.0                        |                            |
| 使用流体       |                 | ドライエア                      |                            |
| 使用温度範囲     | ℃               | 0 ~ 70                     |                            |



#### 注意事項

1. 本製品は、エア圧でロックし、バネ力でリリースを行います。
2. 軽量ワークの場合、必要に応じてワークの仮止めを設けてください。複数で使用する場合等において、プランジャバネ力によりワークを押し上げることがあります。
3. クランプと対向させて使用する場合は、クランプ力の 1.5 倍以上のサポート力で使用してください。
4. 切削環境では使用しないでください。薄型設計のためスクレーパ(防塵構造)は内蔵しておりません。

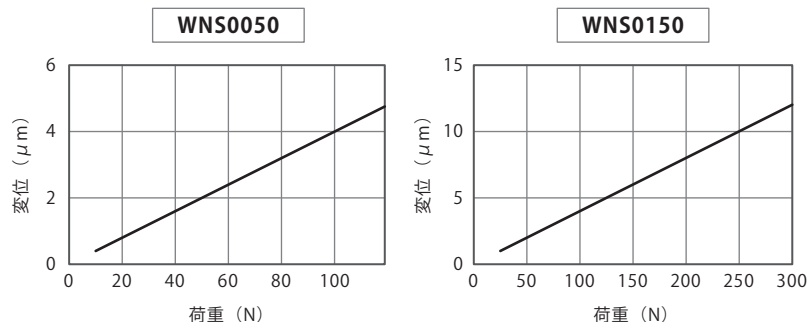
## サポート力線図



#### 注意事項

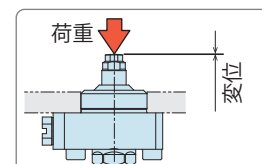
1. 本グラフは、静荷重条件でのサポート力を示します。

## 荷重 / 変位線図



#### 注意事項

1. 本グラフは、エア圧 0.7MPa 供給時における静荷重変位を示します。



## 外形寸法（概略） ※ 本図はリリース状態を示します。

WNS □-U  $\frac{L}{H}$

エア上昇タイプ  
上面取付（吊下げ）タイプ

WNS □-D  $\frac{L}{H}$

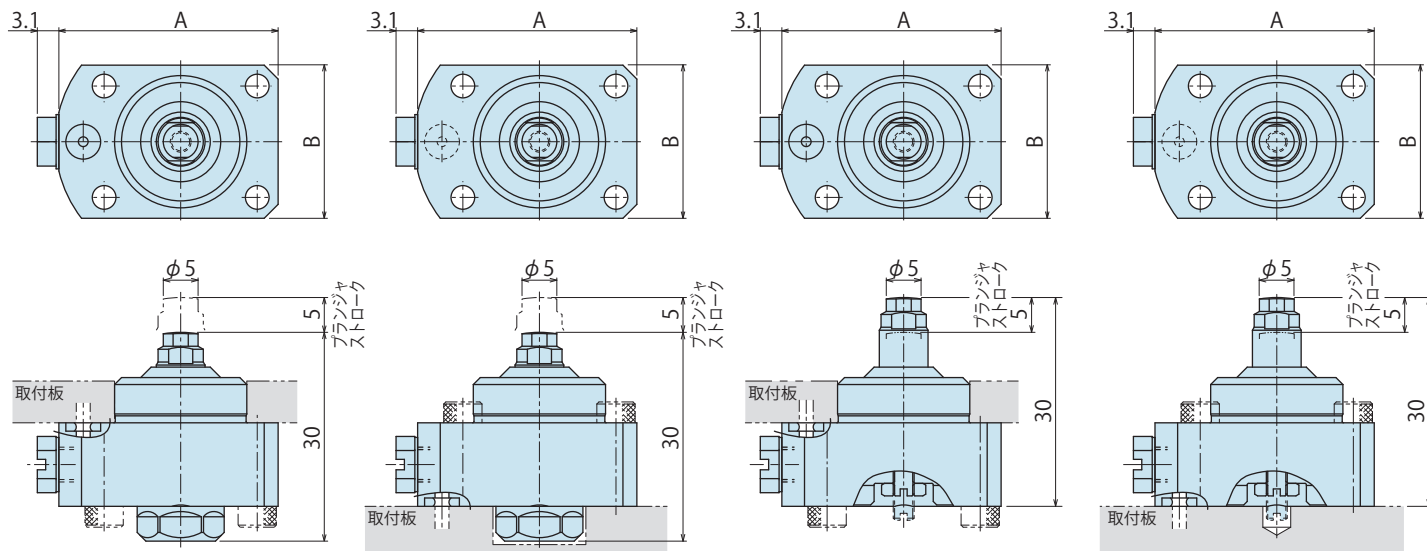
エア上昇タイプ  
下面取付（平置き）タイプ

WNS □-U  $\frac{L}{H}$  - E

バネ浮上タイプ  
上面取付（吊下げ）タイプ

WNS □-D  $\frac{L}{H}$  - E

バネ浮上タイプ  
下面取付（平置き）タイプ



(mm)

| 形式 | WNS0050 | WNS0150 |
|----|---------|---------|
| A  | 31.5    | 36      |
| B  | 22      | 26      |

### 注意事項

寸法・仕様の詳細は、別途カタログを参照、もしくはお問い合わせ願います。



株式会社 コスメック <https://www.kosmek.co.jp/>

本 社 兵庫県神戸市西区室谷2丁目1番5号  
〒651-2241 TEL.078-991-5115 FAX.078-991-8787

|                          |  |
|--------------------------|--|
| 関 東 営 業 所                | 埼玉県さいたま市北区大成町4丁目81番地<br>〒331-0815 TEL.048-652-8839 FAX.048-652-8828  |
| 西 関 東 出 張 所              | 神奈川県厚木市旭町2丁目2-26レジデンステラ101<br>〒243-0014 TEL.048-652-8839 FAX.048-652-8828  |
| 仙 台 出 張 所                | 宮城県仙台市青葉区昭和町5-46大野ビル103<br>〒981-0913 TEL.048-652-8839 FAX.048-652-8828   |
| 中 部 営 業 所                | 愛知県安城市美園町2丁目10番地1<br>〒446-0076 TEL.0566-74-8778 FAX.0566-74-8808   |
| 九 州 営 業 所                | 福岡県福岡市博多区上牟田1丁目8-10-101<br>〒812-0006 TEL.092-433-0424 FAX.092-433-0426   |
| 関 西・海 外 営 業              | 兵庫県神戸市西区室谷2丁目1番5号<br>〒651-2241 TEL.078-991-5115 FAX.078-991-8787   |
| KOSMEK (USA) LTD.        | 650 Springer Drive, Lombard, IL 60148 USA<br>TEL. +1-630-620-7650 FAX. +1-630-620-9015   |
| KOSMEK USA Mexico Office | Av. Santa Fe 103, Int. 59, col. Santa Fe Juriquilla, Queretaro, QRO, 76230, Mexico<br>TEL. +52-442-851-1377                    |
| KOSMEK EUROPE GmbH       | Schleppelplatz 2 9020 Klagenfurt am Wörthersee Austria<br>TEL. +43-463-287587 FAX. +43-463-287587-20                           |
| 考世美(上海)貿易有限公司            | 中国上海市浦东新区浦三路21弄55号银亿滨江中心601室 200125<br>TEL. +86-21-54253000 FAX. +86-21-54253709   |
| KOSMEK LTD. - INDIA      | 4A/Old No:649, Ground Floor, 4th D cross, MM Layout, Kavalbyrasandra, RT Nagar, Bangalore -560032 India<br>TEL. +91-9880561695 |
| タ イ 事 務 所                | 67 Soi 58, RAMA 9 Rd., Phatthanakan, Suanluang, Bangkok 10250, Thailand<br>TEL. +66-2-300-5132 FAX. +66-2-300-5133             |

- 記載以外の仕様および寸法については、別途お問い合わせください。
- このカタログの仕様は予告なしに変更することがあります。



JQA-QMA10823  
コスメック本社

