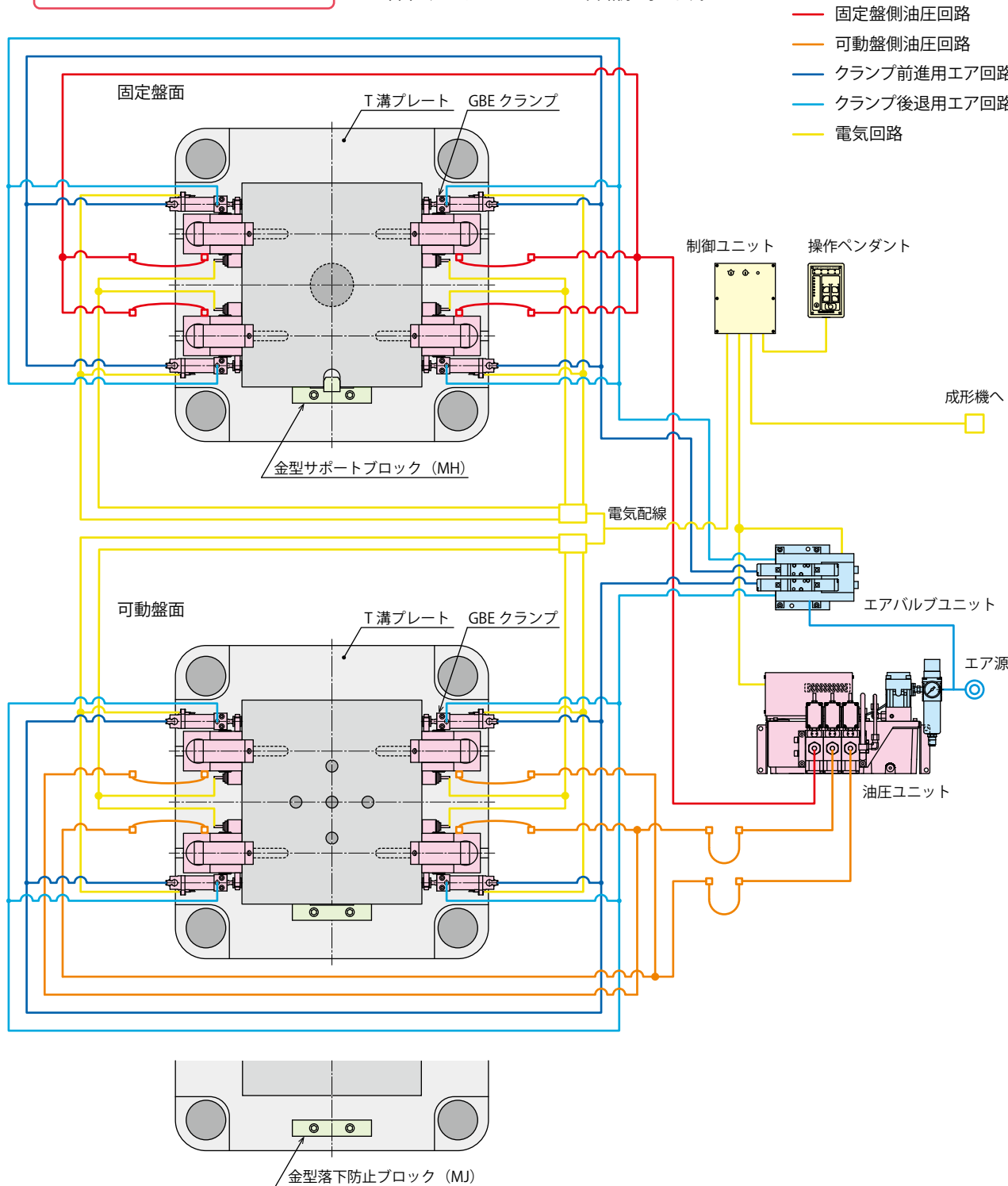


● たて入れ金型交換方式

金型幅寸法が統一されていない場合

※ 本図は、GBEクランプのシステム回路例を示します。



● 標準システム

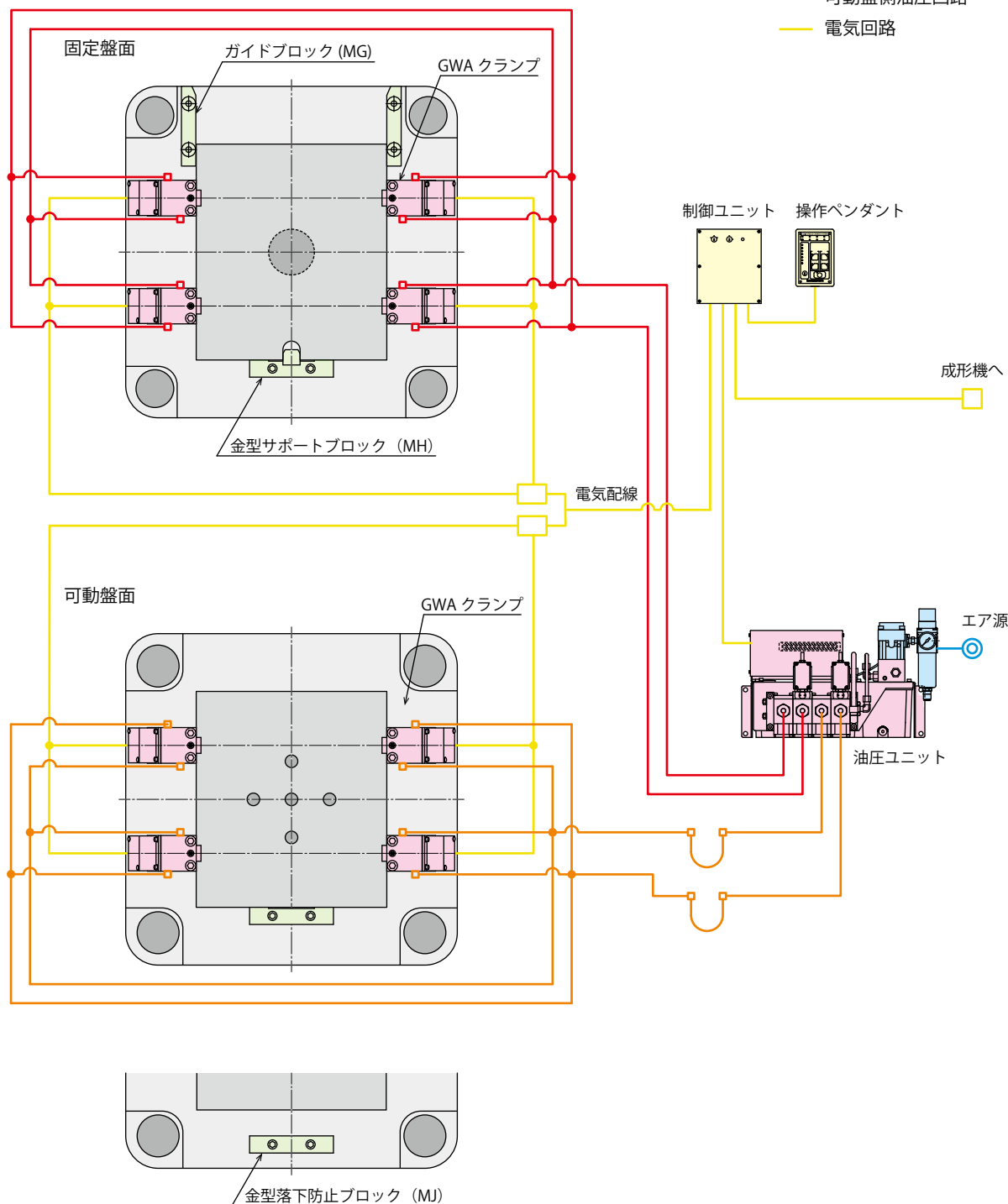
成形機能力 (kN)	クランプ								油圧ユニット		金型サポート	金型落下防止	エアバルブユニット
	GBBクランプ	GBEクランプ	GBCクランプ	GBFクランプ	GBMクランプ	GBRクランプ	数量	固定/可動 クランプ力 (kN)	標準	ハイスピード	ブロック	ブロック	(GBE/GBF/GBR)
～ 500	GBB0100	-	GBC0100	-	-	-	8	40	CPBN000-3UR-□0	CPDN000-3UR-□0	MH03	MJ0010	MV3013
～ 750	GBB0160	-	GBC0160	-	-	-	8	64			MH03	MJ0010	MV3013
～ 1500	GBB0250	GBE0250	GBC0250	GBF0250	GBM0250	GBR0250	8	100			MH04	MJ0020	MV3013
～ 2500	GBB0400	GBE0400	GBC0400	GBF0400	GBM0400	GBR0400	8	160			MH04	MJ0020	MV3013
～ 3500	GBB0630	GBE0630	GBC0630	GBF0630	GBM0630	GBR0630	8	252	CPDN000-3UR-□0	CPCN000-3UR-□0	MH04	MJ0020	MV3013
～ 5500	GBB1000	GBE1000	GBC1000	GBF1000	GBM1000	GBR1000	8	400			MH06	MJ0030	MV3023
～ 8500	GBB1600	GBE1600	GBC1600	GBF1600	GBM1600	GBR1600	8	640			MH06	MJ0040	MV3023
～ 13000	GBB2500	GBE2500	GBC2500	GBF2500	-	-	8	1000	CPN000-3UR-□0	CPEN000-3UR-□0	MH08	MJ0050	MV3023
～ 20000	GBB4000	GBE4000	GBC4000	GBF4000	-	-	8	1600	CPEN000-3UR-□0		MH08	MJ0050	MV3033
～ 30000	GBB5000	GBE5000	GBC5000	GBF5000	-	-	8	2000	CQEN000-3UR-□0	CQEN000-3UR-□0	MH10	MJ0050	MV3033

注意事項 1. リストは標準的なシステム例を示します。上記以外のシステムについては、別途お問い合わせください。

● たて入れ金型交換方式

金型幅寸法が統一されている場合

※ 本図は、GWAクランプのシステム回路例を示します。



● 標準システム

成形機能力 (kN)	クランプ			油圧ユニット		バルブユニット	金型サポート
	GWAクランプ	数量	固定 / 可動 クランプ力 (kN)	標準	ハイスピード	成形機油圧源	ブロック
~ 500	GWA0100	8	40	CPBL000-2PPR-□0	CPDL000-2PPR-□0	MV0011-5 (成形機油圧力 14MPa)	MH03
~ 750	GWA0160	8	64				MH03
~ 1500	GWA0250	8	100				MH04
~ 2500	GWA0400	8	160				MH04
~ 3500	GWA0630	8	252	CPDL000-2PPR-□0	CPCL000-2PPR-□0	MV0021-5 (成形機油圧力 14~21MPa)	MH04
~ 5500	GWA1000	8	400	CPCL000-2PPR-□0			MH06
~ 8500	GWA1600	8	640	CPEL000-2PPR-□0			MH06
~ 13000	GWA2500	8	1000				MH08
~ 20000	GWA4000	8	1600	CQEL000-2PPR-□0	CQEL000-2PPR-□0	MV0061-5 (成形機油圧力 14~21MPa)	MH08
~ 30000	GWA5000	8	2000				MH10

注意事項 1. リストは標準的なシステム例を示します。上記以外のシステムについては、別途お問い合わせください。

油圧
クランプシステム

油圧クランプ

油圧ユニット

バルブユニット

エアバルブユニット

操作ペンダント
制御ユニット

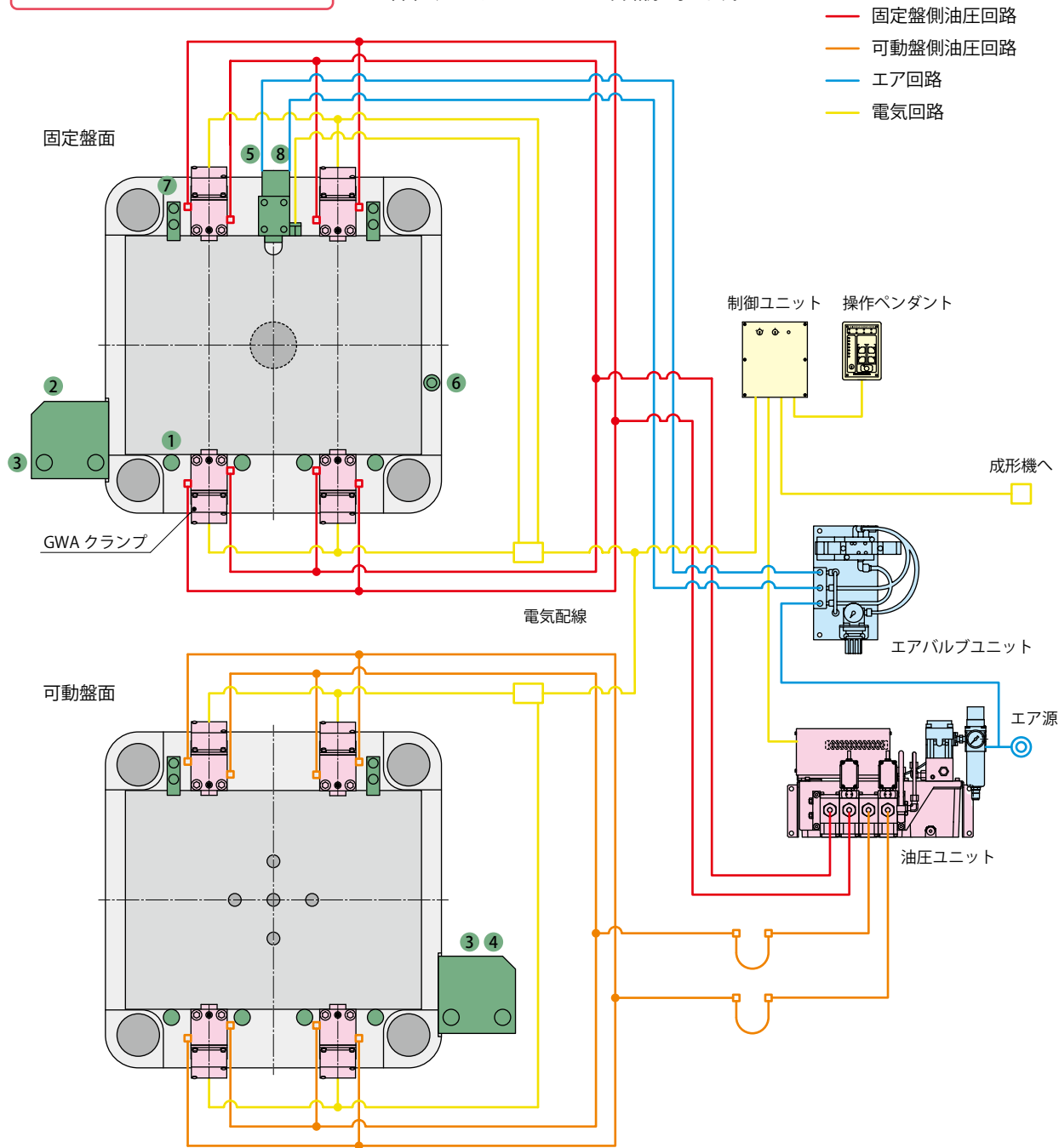
オートカブラ

注意事項・その他

● よこ入れ金型交換方式

金型寸法の統一が必要

※ 本図は、GWAクランプのシステム回路例を示します。

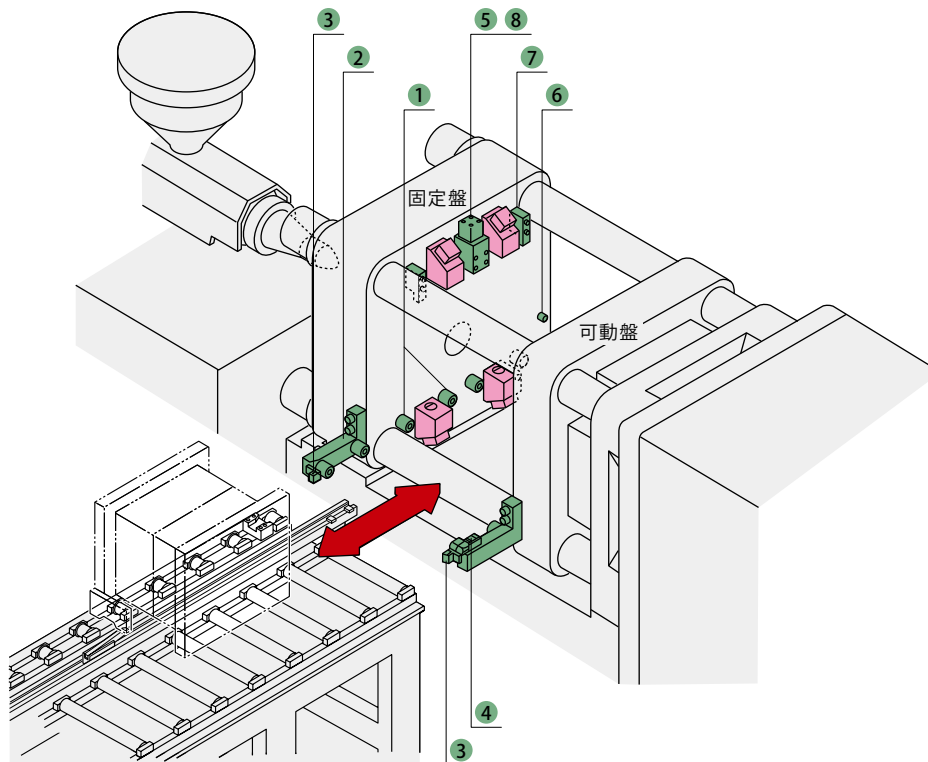


● 標準システム

成形機能力 (kN)	クランプ			油圧ユニット		バルブユニット	盤内機器 ※1 ※2		
	GWAクランプ	数量	固定 / 可動 クランプ力 (kN)	標準	ハイスピード	成形機油圧源	① 盤内ローラ	② プリローラ	③ 型厚調整 過大検知
～ 500	GWA0100	8	40	CPBL000-2PPR-□0	CPDL000-2PPR-□0	MV0011-5 (成形機油圧力 14MPa)	MR0270	ML02	MS4011-5
～ 750	GWA0160	8	64				MR0270	ML02	MS4011-5
～ 1500	GWA0250	8	100				MR0400	ML04	MS4011-5
～ 2500	GWA0400	8	160				MR0400	ML04	MS4011-5
～ 3500	GWA0630	8	252	CPDL000-2PPR-□0	CPCL000-2PPR-□0	MV0021-5 (成形機油圧力 14～21MPa)	MR0400	ML04	MS4011-5
～ 5500	GWA1000	8	400	CPCLO00-2PPR-□0			MR0600	ML06	MS4021-5
～ 8500	GWA1600	8	640	CPELO00-2PPR-□0	CPELO00-2PPR-□0		MR0800	ML08	MS4021-5
～ 13000	GWA2500	8	1000	CQEL000-2PPR-□0	CQEL000-2PPR-□0		MV0061-5 (成形機油圧力 14～21MPa)	MR1000	ML10
～ 20000	GWA4000	8	1600			MR1600		ML16	MS4041-5
～ 30000	GWA5000	8	2000			MR1600		ML16	MS4041-5

注意事項 ※1. 盤内機器の詳細については、回路図およびイメージ図を参照願います。
※2. 盤内機器は、対象成形機や金型条件等によりレイアウトの都合上、本表通りに選択できない場合がありますので、予めご了承願います。

● よこ入れ金型交換方式

油圧
クランプシステム

油圧クランプ

油圧ユニット

バルブユニット

エアバルブユニット

操作ペンダント
制御ユニット

オートカブラ

注意事項・その他

● 盤内機器の概要

① 盤内ローラ

金型の搬送および成形機ノズル中心に対する上下方向の位置決めをします。

② プリローラ

成形機盤内ローラと金型交換台車または中間台とを、中継するローラです。

③ 型厚調整過大検知

成形機可動盤が金型の型厚（D 寸法）より開きすぎた場合、金型搬入中に検知し、盤内ローラまたはプリローラからの金型の落下を防止します。

④ 型厚調整過小検知

成形機可動盤が金型の型厚（D 寸法）より狭い場合、金型搬入中に検知し、金型を停止します。

⑤ 金型位置決め装置

金型搬入時の水平方向の位置決めをします。

⑥ オーバーラン防止

金型位置決め装置の異常で金型が停止位置を越えた場合のストッパーです。

⑦ 金型転倒防止

クランプリリース後、可動盤が開きすぎた場合、金型の転倒を防止します。

⑧ 金型在席確認

成形機内の金型の有無を確認します。

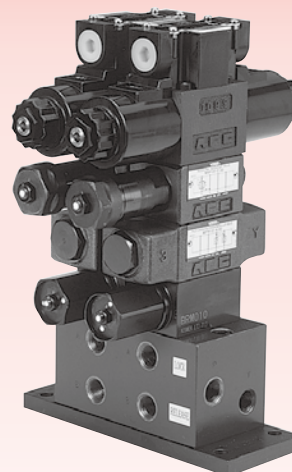
盤内機器 ※1 ※2				標準金型質量 (t)
④ 型厚調整過小検知	⑤ ⑧ 金型位置決め装置	⑥ オーバーラン防止	⑦ 金型転倒防止	
MS2030-5 (リミットスイッチ形)	MP03	MM	MF0010	0.6
	MP03		MF0010	0.6
	MP04		MF0010	1.0
	MP04		MF0010	1.5
MS2041-5 (近接スイッチ形)	MP06		MF0010	2.5
	MP06		MF0020	4.5
	MP08		MF0020	8.0
	MP08		MF0030	15
	MP10		MF0030	20
	MP10		MF0040	30

Valve unit

バルブユニット

成形機油圧用

Model MV0



成形機の油圧を利用し、クランプを制御します。

GWA / GLAクランプ専用でロック回路に圧力補償弁を組み込んだバルブユニットです。

● 形式表示

MV 002 1 - 5 - W - N

1 2 3 4 5

1 サイズコード

- 001：小・中型クランプ用（成形機油圧 14MPa用）
- 002：小・中型クランプ用（成形機油圧 14~21MPa用）
- 006：大型クランプ用（成形機油圧 14~21MPa用）

2 デザインNo.

- 1：製品のバージョン情報です。

3 バルブ制御電圧

- 1：AC100V
- 2：AC200V
- 3：AC110V
- 4：AC220V
- 5：DC24V (5~40mA)

4 オプション①

- 無記号：標準（ロック回路側 圧力補償弁付）
- W：ロック・リリース両回路 圧力補償弁付

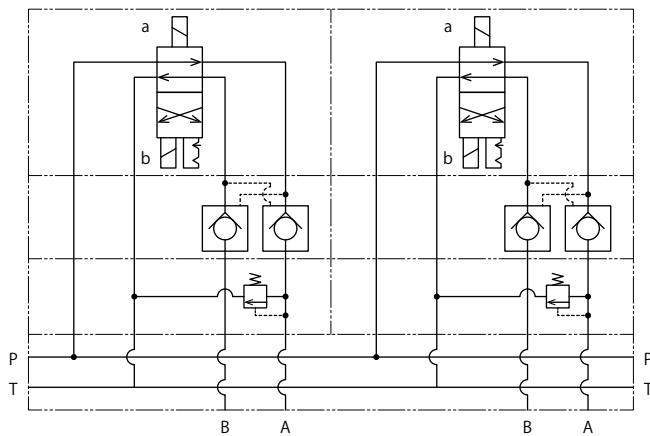
5 オプション②

- 無記号：標準
- N：配管ポートNPTネジ※1

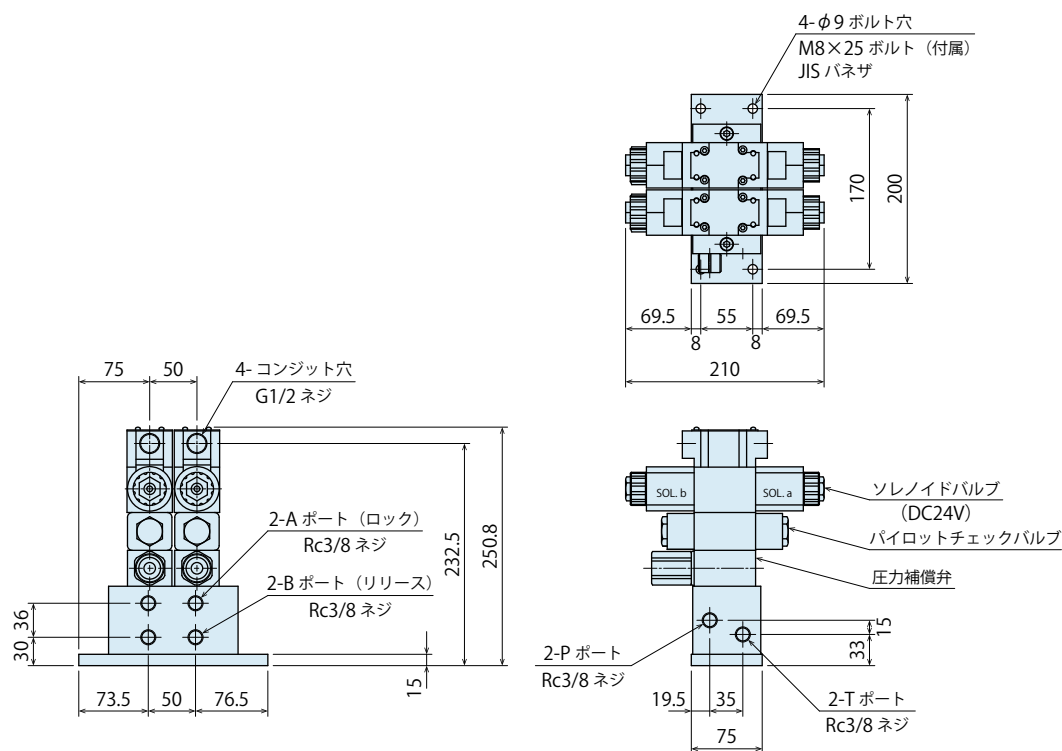
注意事項

- ※1. 5 オプション②でN：配管ポート NPT ネジの場合、NPT ネジ接続用アダプターが付属されます。
また、仕様書その他の書類の各寸法もインチ表記となります。

● 回路記号：MV0011-5（成形機油圧14MPa用）



● 外形寸法：MV0011-5（成形機油圧14MPa用）

油圧
クランプシステム

油圧クランプ

油圧ユニット

バルブユニット

エアバルブユニット

操作ペンダント
制御ユニット

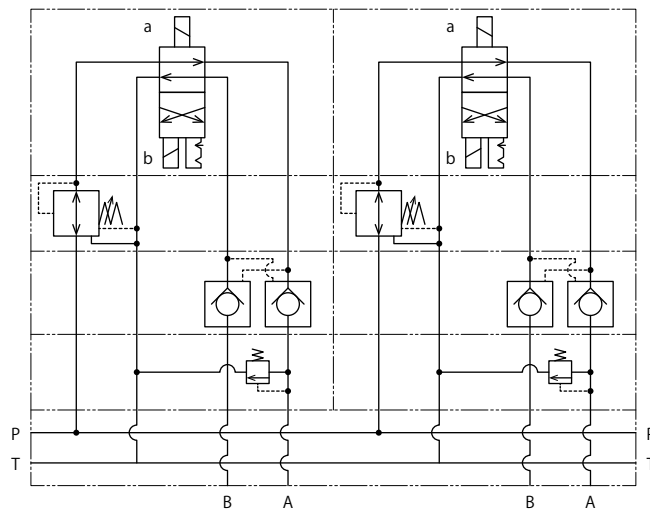
オートカブラ

注意事項・その他

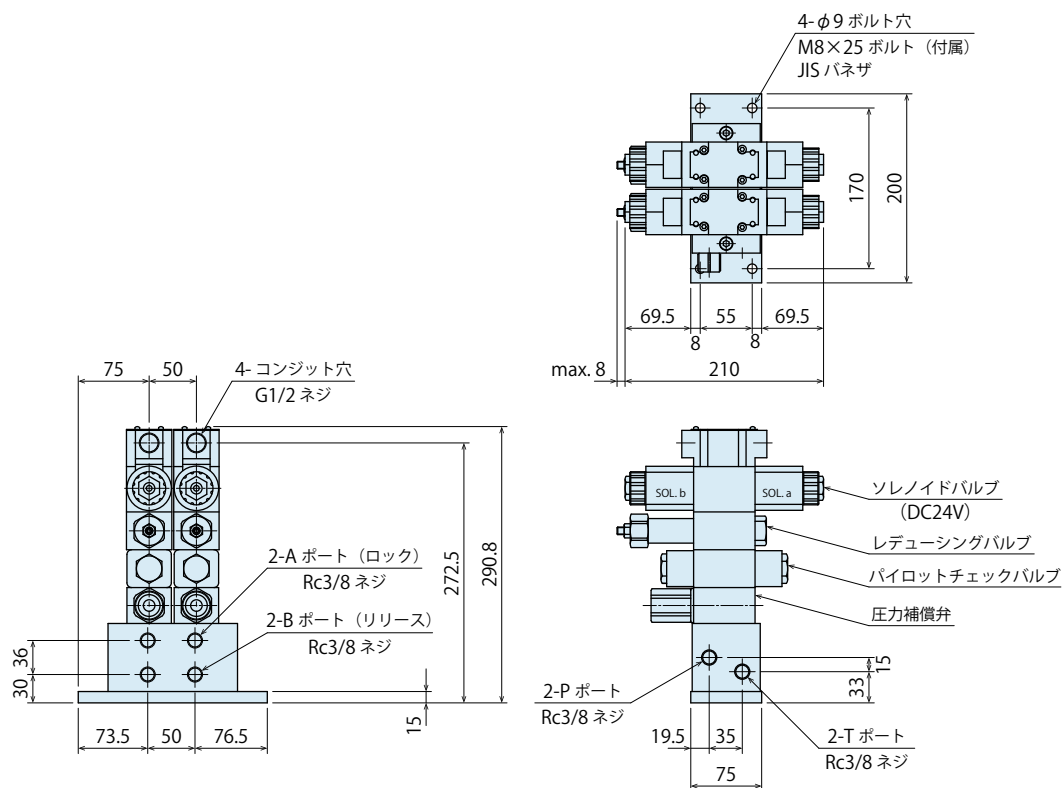
バルブユニット

MV0

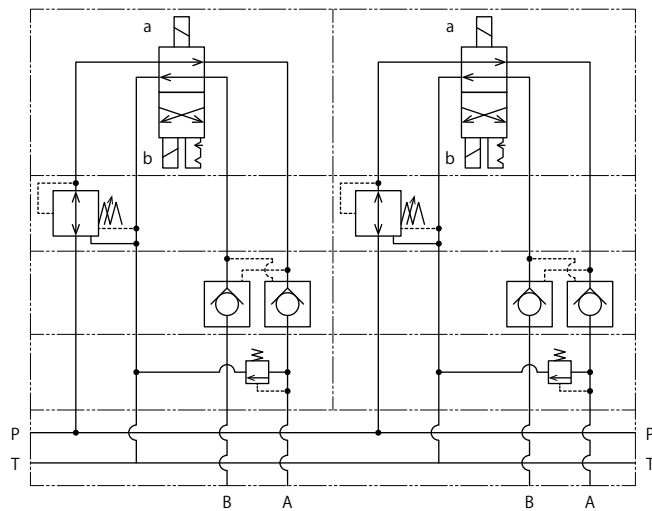
● 回路記号：MV0021-5（成形機油圧14～21MPa用）



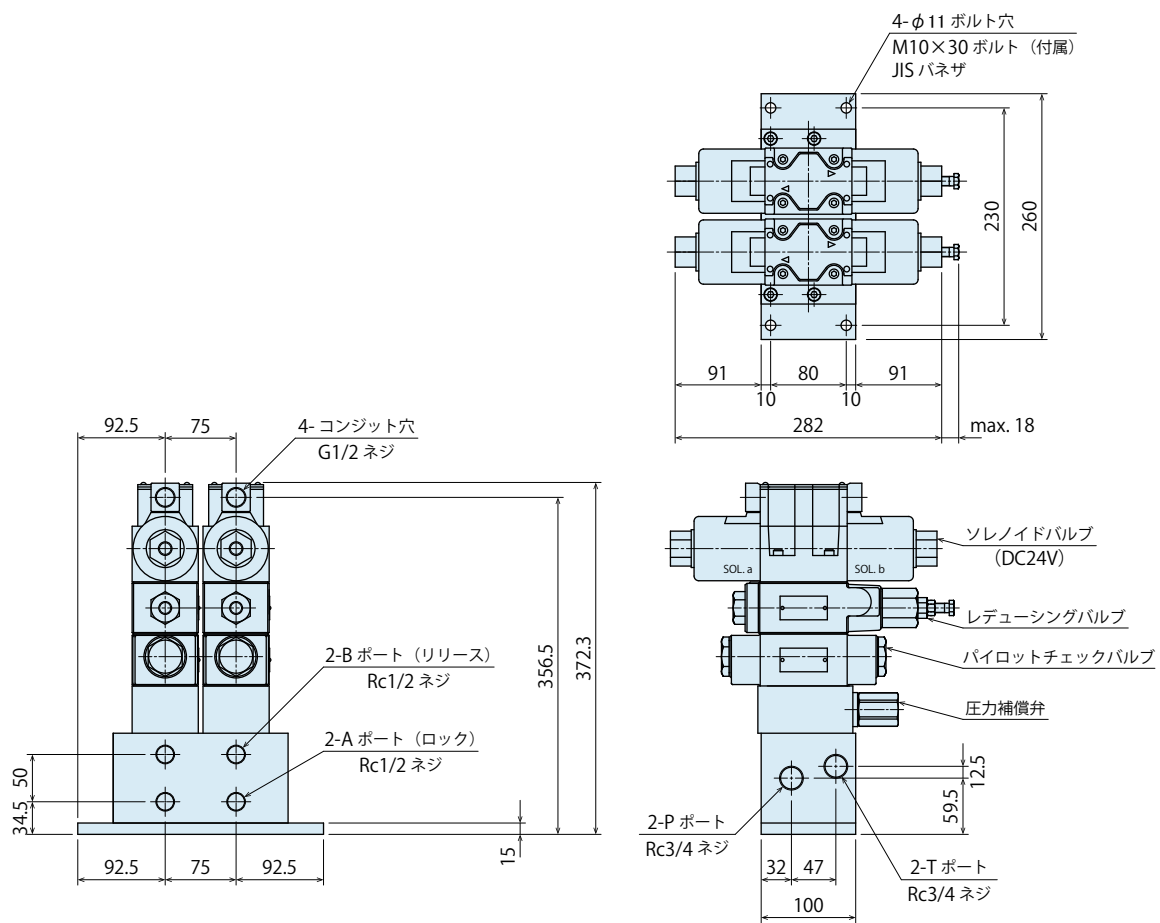
● 外形寸法：MV0021-5（成形機油圧14～21MPa用）



● 回路記号：MV0061-5（成形機油圧14～21MPa用）



● 外形寸法：MV0061-5（成形機油圧14～21MPa用）

油圧
クランプシステム

油圧クランプ

油圧ユニット

バルブユニット

エアバルブユニット

操作ペンダント
制御ユニット

オートカブラ

注意事項・その他

バルブユニット

MV0

営業拠点 Address

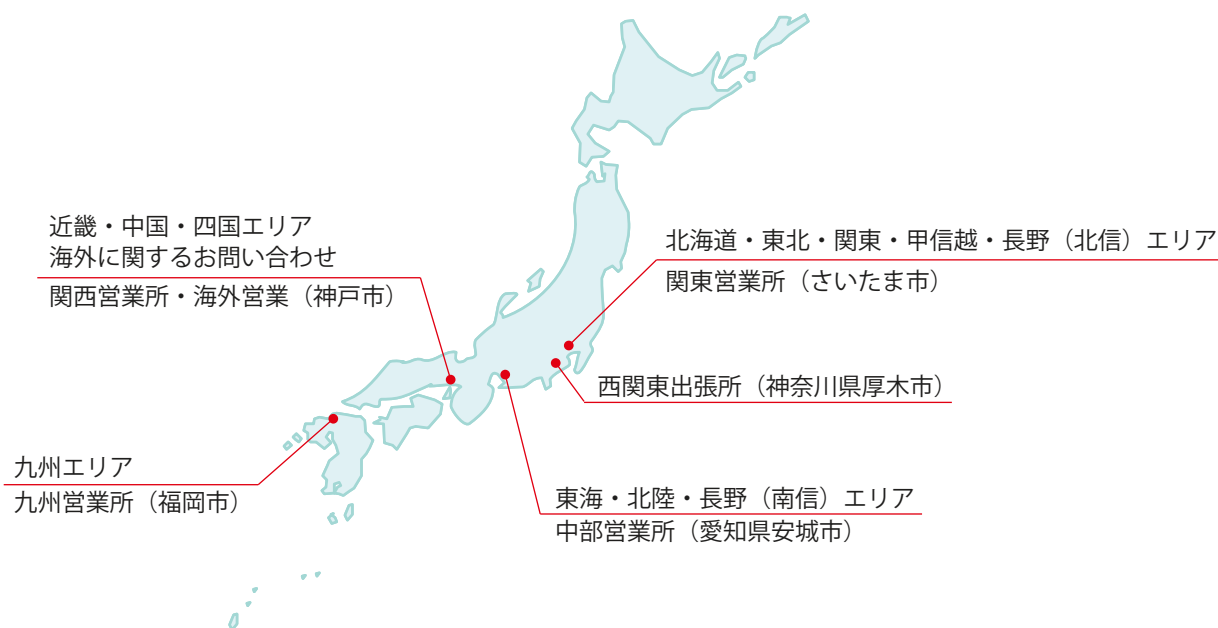
国内営業拠点

本社・工場 関西営業所	TEL.078-991-5115 〒651-2241 兵庫県神戸市西区室谷2丁目1番5号	FAX.078-991-8787
関東営業所	TEL.048-652-8839 〒331-0815 埼玉県さいたま市北区大成町4丁目81番地	FAX.048-652-8828
西関東出張所	TEL.048-652-8839 〒243-0014 神奈川県厚木市旭町5丁目35-1-305	FAX.048-652-8828
中部営業所	TEL.0566-74-8778 〒446-0076 愛知県安城市美園町2丁目10番地1	FAX.0566-74-8808
九州営業所	TEL.092-433-0424 〒812-0006 福岡県福岡市博多区上牟田1丁目8-10-101	FAX.092-433-0426
海外営業	TEL.+81-78-991-5162 〒651-2241 兵庫県神戸市西区室谷2丁目1番5号 KOSMEK LTD. 1-5, 2-chome, Murotani, Nishi-ku, Kobe-city, Hyogo, 651-2241 Japan	FAX.+81-78-991-8787

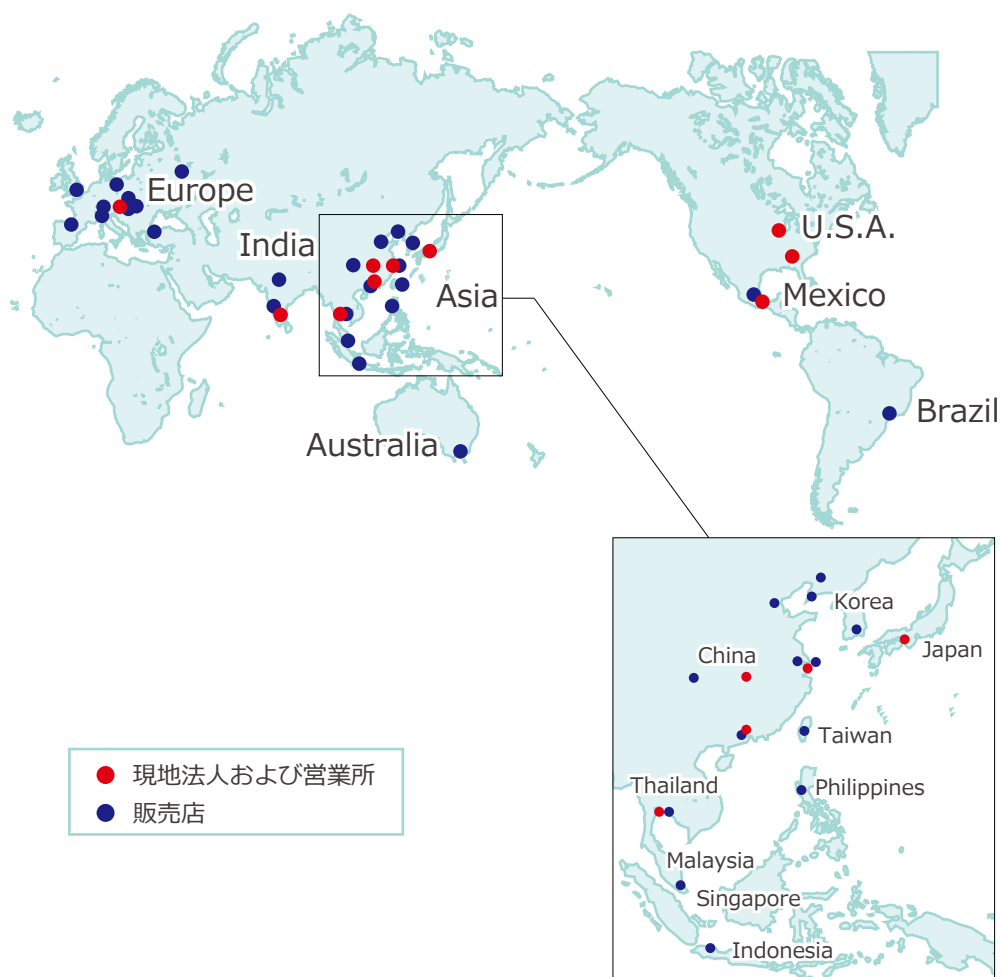
海外営業拠点

USA アメリカ合衆国	KOSMEK (USA) LTD. 現地法人	TEL. +1-630-620-7650 FAX. +1-630-620-9015 650 Springer Drive, Lombard, IL 60148 USA
	アトランタ支店 KOSMEK (USA) LTD. Atlanta Office	TEL. +1-708-577-3275 303 Perimeter Center North, Suite 300, Atlanta, GA 30346 USA
Mexico メキシコ	メキシコ支店 KOSMEK (USA) LTD. Mexico Office	TEL. +52-1-55-3044-9983 Av. Santa Fe 103, Int. 59, col. Santa Fe Juriquilla, Queretaro, QRO, 76230, Mexico
Europe ヨーロッパ	KOSMEK EUROPE GmbH 現地法人	TEL. +43-463-287587 FAX. +43-463-287587-20 Schleppeplatz 2 9020 Klagenfurt am Wörthersee Austria
China 中国	考世美(上海)貿易有限公司 KOSMEK (CHINA) LTD. 現地法人	TEL.+86-21-54253000 FAX.+86-21-54253709 中国上海市浦东新区浦三路21弄55号银亿滨江中心601室 Room601, RIVERSIDE PYRAMID No.55, Lane21, Pusan Rd, Pudong Shanghai China
	東莞事務所 考世美(上海)貿易有限公司	TEL.+86-769-85300880 広東東莞長安鎮德政西路15号宏基本大厦301号室 Room301, AcerBuilding No.15, Dezheng(W)Road, Changan Town Dongguan Guangdong 523843, P.R.China
	武漢事務所 考世美(上海)貿易有限公司	TEL.+86-27-59822303 湖北省武漢市沌口經濟開發区経開未来城A棟-502室 Room502, Building A, Jingkai Future City, Zhuankou Economic Development Zone, Wuhan City, Hubei Province, 430050 China
India インド	KOSMEK LTD. - INDIA 支店	TEL. +91-9880561695 4A/Old No:649, Ground Floor, 4th D cross, MM Layout, Kavalbyrasandra, RT Nagar, Bangalore -560032 India
Thailand タイ	タイ事務所 Thailand Representative Office	TEL. +66-2-300-5132 FAX. +66-2-300-5133 67 Soi 58, RAMA 9 Rd., Phatthanakan, Suanluang, Bangkok 10250, Thailand
Taiwan 台湾	盈生貿易有限公司 Full Life Trading Co., Ltd. 総代理店	TEL. +886-2-82261860 FAX. +886-2-82261890 台湾新北市中和區建八路2號16F-4 (遠東世紀廣場) 16F-4, No.2, Jian Ba Rd., Zhonghe District, New Taipei City Taiwan 23511
Philippines フィリピン	G.E.T. Inc, Phil. 総代理店	TEL.+63-2-310-7286 FAX. +63-2-310-7286 Victoria Wave Special Economic Zone Mt. Apo Building, Brgy. 186, North Caloocan City, Metro Manila, Philippines 1427
Indonesia インドネシア	PT. Yamata Machinery 総代理店	TEL. +62-21-29628607 FAX. +62-21-29628608 Delta Commercial Park I, Jl. Kenari Raya B-08, Desa Jayamukti Kec. Cikarang Pusat Kab. Bekasi 17530 Indonesia

エリア別営業拠点



Global Network



●記載以外の仕様および寸法については、別途お問い合わせください。
●このカタログの仕様は予告なしに変更することがあります。

