

オートカプラ

油 / エア / 冷却水 / 温水 / クーラント用

Model JL□



コンパクトな金型温調用オートカプラです。
金型交換システムの自動化を可能にします。

仕様

| サイズ | | プラグ側 | | JLP020 | JLP030 | JLP040 | JLP060 | JLP080 |
|-------------------|------|-------|---------------------|------------------|------------------|------------------|------------------|------------------|
| | | ソケット側 | | JLS020 | JLS030 | JLS040 | JLS060 | JLS080 |
| 最小通路面積 | | | mm ² | 29 | 50 | 102 | 183 | 297 |
| 偏心量（許容値） | | | mm | ±0.5 | ±0.5 | ±0.8 | ±1.0 | ±1.0 |
| 角度誤差（許容値） | | | DEG. | 0.5 | 0.5 | 0.5 | 0.5 | 0.5 |
| 最高使用圧力 MPa | 材質 | | <div>4</div> W選択時 | 3.5 | | | 3.5 | |
| | | | <div>4</div> H選択時 | 3.5 | | | 3.5 | |
| | | | <div>4</div> O選択時 | 25 | | | 14 | |
| 使用温度 ℃ | | | <div>4</div> W/O選択時 | 0 ～ 70 | | | | |
| | | | <div>4</div> H選択時 | 0 ～ 120 | | | | |
| 反力 kN | 使用圧力 | | 1.0 MPa時 | 0.25 | 0.33 | 0.52 | 0.88 | 1.28 |
| | | | 3.5 MPa時 | 0.64 | 0.83 | 1.47 | 2.47 | 3.76 |
| | | | 14 MPa時 | 2.26 | 2.94 | 5.46 | 9.17 | 14.2 |
| | | | 25 MPa時 | 3.95 | 5.16 | 9.64 | - | - |
| | | | P MPa時 | 0.154 x P + 0.10 | 0.201 x P + 0.13 | 0.380 x P + 0.14 | 0.638 x P + 0.24 | 0.990 x P + 0.29 |

注意事項

- 加圧（残圧）状態での接続動作および分離動作はしないでください。
- 使用前に回路内のエア抜きを十分に行ってください。（作動油を使用の場合）
- 各接続面に切粉等の異物を付着させた状態で接続しないでください。
（付着した切粉やクーラント等は、エアブロー等で確実に除去してください。）
- 回路内に異物（切粉・シールテープ）の混入が無いようにしてください。
- 流体が水・エアの場合は、マニホールドブロックおよび配管部品の防錆を考慮してください。
- 接続限度まで押付ける場合の押付け力は、
JL□020-W/H-□0使用時は、反力以上4.0kN以下、JL□020-O-□0使用時は反力以上6.0kN以下 としてください。
JL□030-W/H-□0使用時は、反力以上5.0kN以下、JL□030-O-□0使用時は反力以上9.0kN以下 としてください。
JL□040-W/H-□0使用時は、反力以上7.0kN以下、JL□040-O-□0使用時は反力以上12.0kN以下 としてください。
JL□060-W/H-□0使用時は、反力以上10.0kN以下、JL□060-O-□0使用時は反力以上17.0kN以下 としてください。
JL□080-W/H-□0使用時は、反力以上15.0kN以下、JL□080-O-□0使用時は反力以上25.0kN以下 としてください。
- 記載のオートカプラより大きい通路面積が必要な場合は、別途お問い合わせください。

油圧
クランプシステム

油圧クランプ

油圧ユニット

バルブユニット

エアバルブユニット

操作ペンダント
制御ユニット

オートカブラ

注意事項・その他

オートカブラ

JLP / JLS

形式表示

J L P 0 2 0 - W - M 0

1
2
3
4
5

1 種類

P : プラグ側
S : ソケット側

2 ボディサイズ※1

2 : 最小通路面積 29mm²
3 : 最小通路面積 50mm²
4 : 最小通路面積 102mm²
6 : 最小通路面積 183mm²
8 : 最小通路面積 297mm²

3 デザインNo.

0 : 製品のバージョン情報です。

注意事項

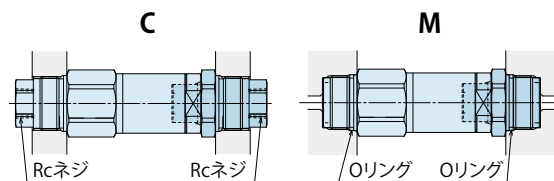
- ※1. 異なるボディサイズを組み合わせて使用する場合は別途お問い合わせください。
 ただし、メンテナンス性や予備品管理面から同径で統一されることをお奨めします。
 ※2. 異なる配管方式 **C** と **M** の組合せは可能です。

4 材質

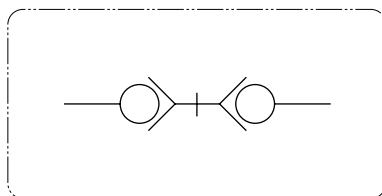
W : ステンレス、真鍮、ニトリルゴム (推奨流体: エア)
H : ステンレス、真鍮、フッ素ゴム
 (推奨流体: 冷却水、温水、クーラント)
O : スチール、ニトリルゴム (推奨流体: 一般作動油)

5 配管方式※2

C : コネクタタイプ
M : マニホールドタイプ (Oリングシール)

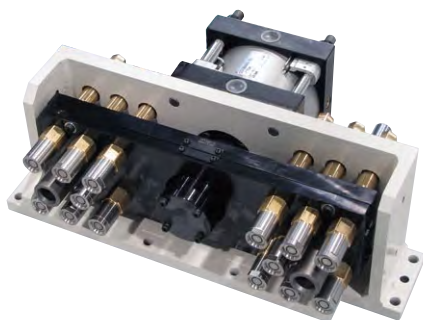


回路記号



カブラユニット

お客様のご要望に応じて、自動接続タイプ・手動接続タイプのカブラユニットを設計、製作いたします。
 カブラユニットについては、別途お問い合わせください。

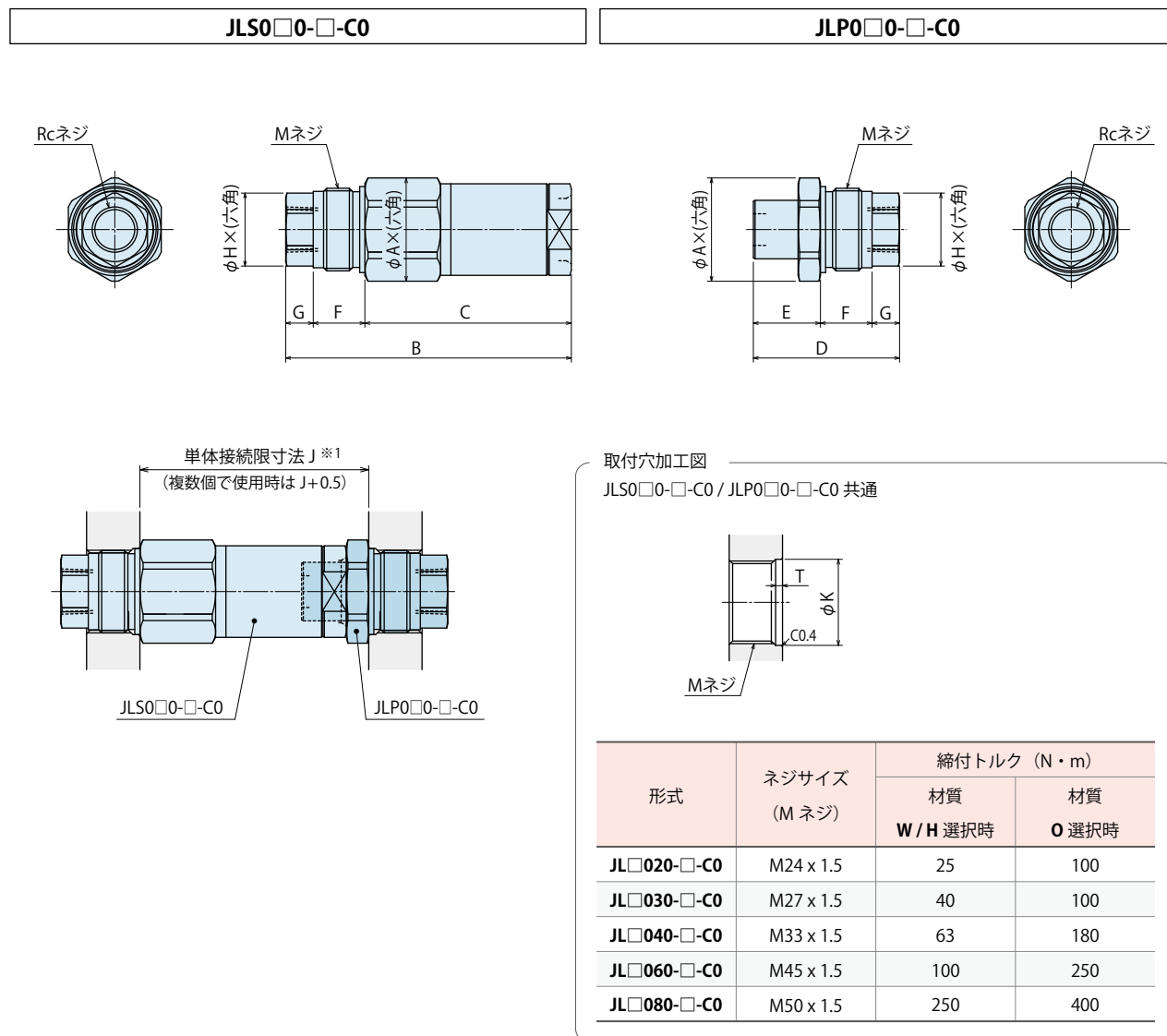


自動接続タイプ
製作例



手動接続タイプ
マルチカブラ Model JMC/JMD

● 外形寸法：コネクタタイプ



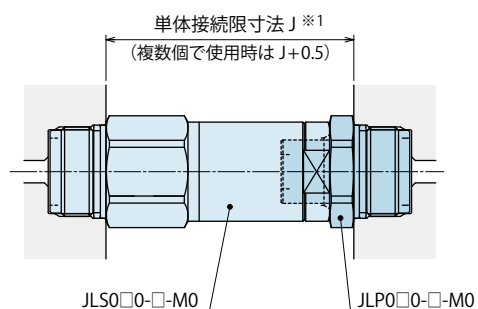
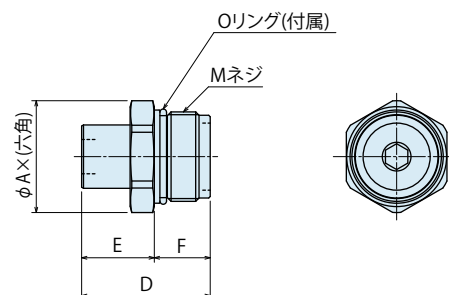
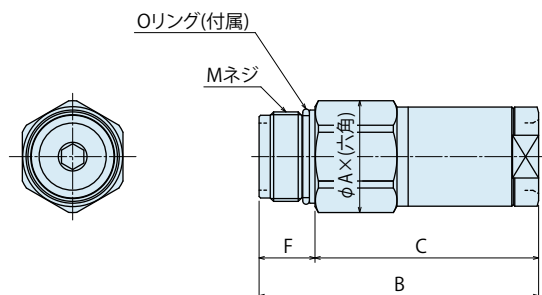
● 外形寸法表：コネクタタイプ

| 形式 | JL□020 | JL□030 | JL□040 | JL□060 | JL□080 |
|-----------|--------------------------------------|--------------------------------------|--------------------------------------|--|--------------------------------------|
| φA x (六角) | φ30 x (27) | φ33 x (30) | φ40 x (36) | φ50 x (46) | φ60 x (55) |
| B | 83 | 92.5 | 107 | 132 | 151 |
| C | 60 | 65.5 | 76 | 95 | 108 |
| D | 42.5 | 48.5 | 57.5 | 70 | 80 |
| E | 19.5 | 21.5 | 26.5 | 33 | 37 |
| F | 15 | 16 | 18 | 22 | 25 |
| G | 8 | 11 | 13 | 15 | 18 |
| φH x (六角) | φ21.2 x (19) | φ24.5 x (22) | φ30 x (27) | φ40 x (36) | φ45 x (41) |
| J | 66.5 | 72 | 84.5 | 105.5 | 118.5 |
| K | φ25H8 ^{+0.033} ₀ | φ28H8 ^{+0.033} ₀ | φ34H8 ^{+0.039} ₀ | φ45.5H8 ^{+0.039} ₀ | φ51H8 ^{+0.046} ₀ |
| M | M24 x 1.5 | M27 x 1.5 | M33 x 1.5 | M45 x 1.5 | M50 x 1.5 |
| T | 2 | 2 | 2 | 2.5 | 2.5 |
| Rc | Rc1/4 | Rc3/8 | Rc1/2 | Rc3/4 | Rc1 |

● 外形寸法：マニホールドタイプ

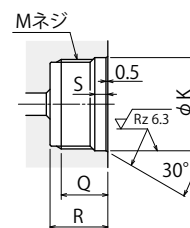
JLS0□0-□-M0

JLP0□0-□-M0



取付穴加工図

JLS0□0-□-M0 / JLP0□0-□-M0 共通



| 形式 | ネジサイズ (M ネジ) | 締付トルク (N・m) | |
|-------------|-----------------|-----------------|-------------|
| | | 材質 W / H 選択時 | 材質 O 選択時 |
| JL□020-□-M0 | M24 x 1.5 | 25 | 100 |
| JL□030-□-M0 | M27 x 1.5 | 40 | 100 |
| JL□040-□-M0 | M33 x 1.5 | 63 | 180 |
| JL□060-□-M0 | M45 x 1.5 | 100 | 250 |
| JL□080-□-M0 | M50 x 1.5 | 250 | 400 |

油圧
クランプシステム

油圧クランプ

油圧ユニット

バルブユニット

エアバルブユニット

操作ペンダント
制御ユニット

オートカプラ

注意事項・その他

オートカプラ

JLP / JLS

● 外形寸法表：マニホールドタイプ

| 形式 | JL□020 | JL□030 | JL□040 | JL□060 | JL□080 |
|-----------|--------------------------------------|--------------------------------------|--------------------------------------|--|--------------------------------------|
| φA x (六角) | φ30 x (27) | φ33 x (30) | φ40 x (36) | φ50 x (46) | φ60 x (55) |
| B | 75 | 81.5 | 94 | 117 | 133 |
| C | 60 | 65.5 | 76 | 95 | 108 |
| D | 34.5 | 37.5 | 44.5 | 55 | 62 |
| E | 19.5 | 21.5 | 26.5 | 33 | 37 |
| F | 15 | 16 | 18 | 22 | 25 |
| J | 66.5 | 72 | 84.5 | 105.5 | 118.5 |
| K | φ25H8 ^{+0.033} ₀ | φ28H8 ^{+0.033} ₀ | φ34H8 ^{+0.039} ₀ | φ45.5H8 ^{+0.039} ₀ | φ51H8 ^{+0.046} ₀ |
| M | M24 x 1.5 | M27 x 1.5 | M33 x 1.5 | M45 x 1.5 | M50 x 1.5 |
| Q | 12.5 以上 | 13.5 以上 | 15.5 以上 | 19.5 以上 | 22.5 以上 |
| R | 15.5 以上 | 16.5 以上 | 18.5 以上 | 22.5 以上 | 25.5 以上 |
| S | 3.5 | 3.5 | 3.5 | 4 | 4 |
| Rc | Rc1/4 | Rc3/8 | Rc1/2 | Rc3/4 | Rc1 |

営業拠点 Address

国内営業拠点

| | | |
|----------------|---|----------------------------|
| 本社・工場 関西営業所 | TEL.078-991-5115 〒651-2241 兵庫県神戸市西区室谷2丁目1番5号 | FAX.078-991-8787 |
| 関東営業所 | TEL.048-652-8839 〒331-0815 埼玉県さいたま市北区大成町4丁目81番地 | FAX.048-652-8828 |
| 西関東出張所 | TEL.048-652-8839 〒243-0014 神奈川県厚木市旭町5丁目35-1-305 | FAX.048-652-8828 |
| 中部営業所 | TEL.0566-74-8778 〒446-0076 愛知県安城市美園町2丁目10番地1 | FAX.0566-74-8808 |
| 九州営業所 | TEL.092-433-0424 〒812-0006 福岡県福岡市博多区上牟田1丁目8-10-101 | FAX.092-433-0426 |
| 海外営業 | TEL.+81-78-991-5162 〒651-2241 兵庫県神戸市西区室谷2丁目1番5号 KOSMEK LTD. 1-5, 2-chome, Murotani, Nishi-ku, Kobe-city, Hyogo, 651-2241 Japan | FAX.+81-78-991-8787 |

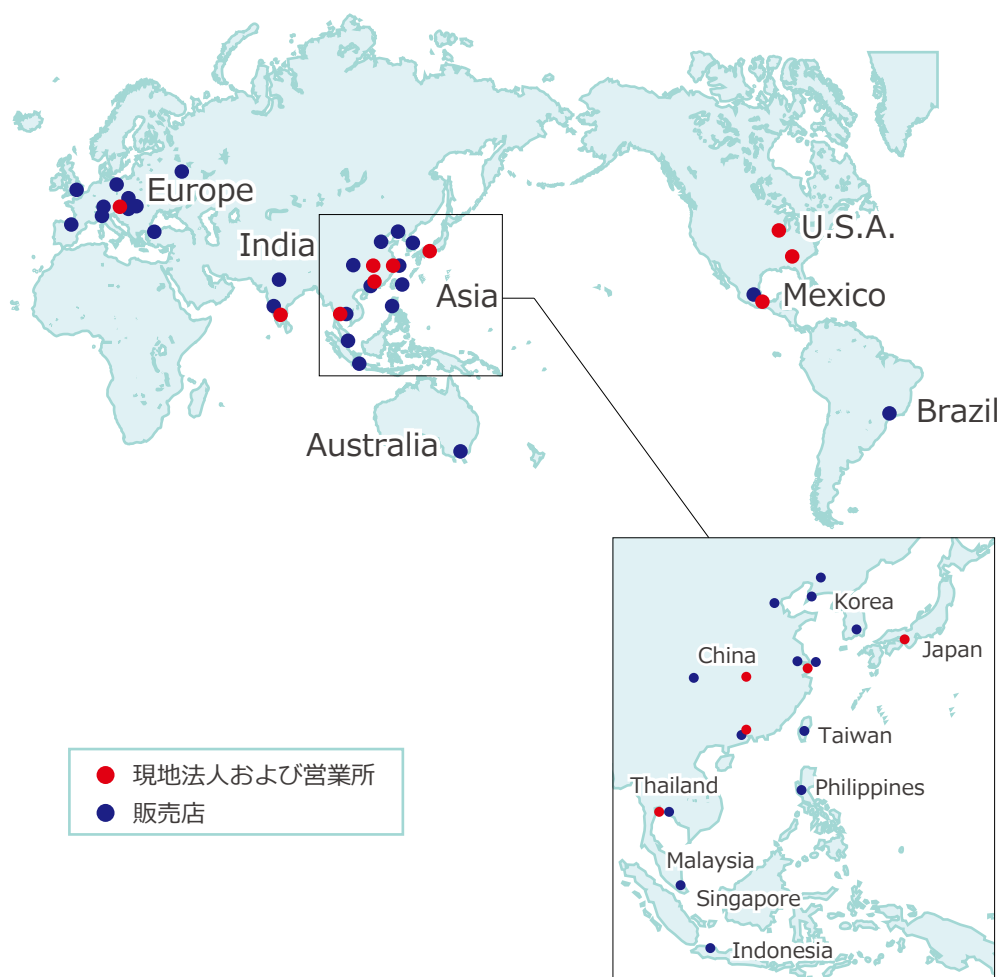
海外営業拠点

| | | |
|----------------------|--|---|
| USA アメリカ合衆国 | KOSMEK (USA) LTD. 現地法人 | TEL. +1-630-620-7650 FAX. +1-630-620-9015 650 Springer Drive, Lombard, IL 60148 USA |
| | アトランタ支店 KOSMEK (USA) LTD. Atlanta Office | TEL. +1-708-577-3275 303 Perimeter Center North, Suite 300, Atlanta, GA 30346 USA |
| Mexico メキシコ | メキシコ支店 KOSMEK (USA) LTD. Mexico Office | TEL. +52-1-55-3044-9983 Av. Santa Fe 103, Int. 59, col. Santa Fe Juriquilla, Queretaro, QRO, 76230, Mexico |
| Europe ヨーロッパ | KOSMEK EUROPE GmbH 現地法人 | TEL. +43-463-287587 FAX. +43-463-287587-20 Schleppeplatz 2 9020 Klagenfurt am Wörthersee Austria |
| China 中国 | 考世美(上海)貿易有限公司 KOSMEK (CHINA) LTD. 現地法人 | TEL.+86-21-54253000 FAX.+86-21-54253709 中国上海市浦东新区浦三路21弄55号银亿滨江中心601室 Room601, RIVERSIDE PYRAMID No.55, Lane21, Pusan Rd, Pudong Shanghai China |
| | 東莞事務所 考世美(上海)貿易有限公司 | TEL.+86-769-85300880 広東東莞長安鎮德政西路15号宏基本大厦301号室 Room301, AcerBuilding No.15, Dezheng(W)Road, Changan Town Dongguan Guangdong 523843, P.R.China |
| | 武漢事務所 考世美(上海)貿易有限公司 | TEL.+86-27-59822303 湖北省武漢市沌口經濟開發区経開未来城A棟-502室 Room502, Building A, Jingkai Future City, Zhuankou Economic Development Zone, Wuhan City, Hubei Province, 430050 China |
| India インド | KOSMEK LTD. - INDIA 支店 | TEL. +91-9880561695 4A/Old No:649, Ground Floor, 4th D cross, MM Layout, Kavalbyrasandra, RT Nagar, Bangalore -560032 India |
| Thailand タイ | タイ事務所 Thailand Representative Office | TEL. +66-2-300-5132 FAX. +66-2-300-5133 67 Soi 58, RAMA 9 Rd., Phatthanakan, Suanluang, Bangkok 10250, Thailand |
| Taiwan 台湾 | 盈生貿易有限公司 Full Life Trading Co., Ltd. 総代理店 | TEL. +886-2-82261860 FAX. +886-2-82261890 台湾新北市中和區建八路2號16F-4 (遠東世紀廣場) 16F-4, No.2, Jian Ba Rd., Zhonghe District, New Taipei City Taiwan 23511 |
| Philippines フィリピン | G.E.T. Inc, Phil. 総代理店 | TEL.+63-2-310-7286 FAX. +63-2-310-7286 Victoria Wave Special Economic Zone Mt. Apo Building, Brgy. 186, North Caloocan City, Metro Manila, Philippines 1427 |
| Indonesia インドネシア | PT. Yamata Machinery 総代理店 | TEL. +62-21-29628607 FAX. +62-21-29628608 Delta Commercial Park I, Jl. Kenari Raya B-08, Desa Jayamukti Kec. Cikarang Pusat Kab. Bekasi 17530 Indonesia |

エリア別営業拠点



Global Network



●記載以外の仕様および寸法については、別途お問い合わせください。
●このカタログの仕様は予告なしに変更することがあります。

