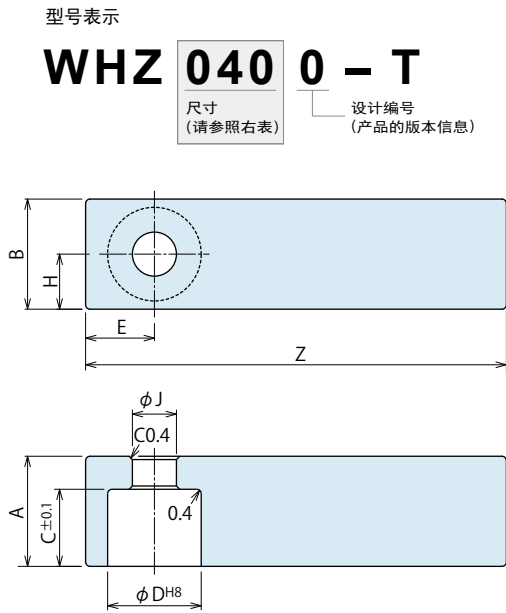


附件：锥形夹紧压板专用毛坯压板



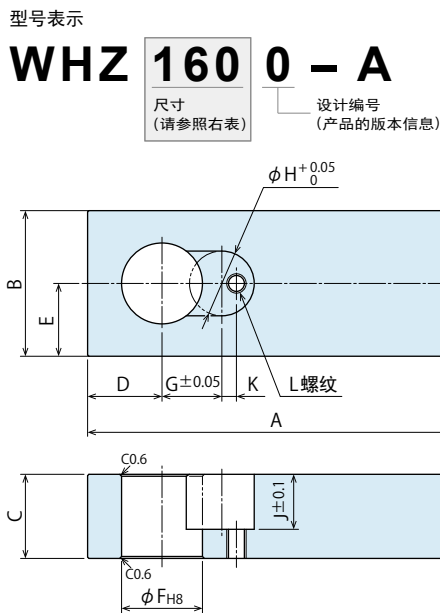
(mm)

| 型号     | WHZ0320-T                         | WHZ0400-T                         | WHZ0500-T                         | WHZ0630-T                         |
|--------|-----------------------------------|-----------------------------------|-----------------------------------|-----------------------------------|
| 对应机器型号 | WHA0320-2□□                       | WHA0400-2□□                       | WHA0500-2□□                       | WHA0630-2□□                       |
|        | WHA0320-2□□D                      | WHA0400-2□□D                      | WHA0500-2□□D                      | WHA0630-2□□D                      |
|        | WHA0320-2□□-Q25                   | WHA0400-2□□-Q25                   | WHA0500-2□□-Q25                   | WHA0630-2□□-Q25                   |
| A      | 20                                | 22                                | 28                                | 35                                |
| B      | 20                                | 22                                | 28                                | 35                                |
| C      | 14                                | 18                                | 22                                | 24                                |
| D      | 17 <sup>+0.027</sup> <sub>0</sub> | 19 <sup>+0.033</sup> <sub>0</sub> | 24 <sup>+0.033</sup> <sub>0</sub> | 29 <sup>+0.033</sup> <sub>0</sub> |
| E      | 12.5                              | 13                                | 16                                | 19                                |
| H      | 10                                | 11                                | 14                                | 17.5                              |
| J      | 9                                 | 9                                 | 11                                | 14                                |
| Z      | 90                                | 125                               | 150                               | 180                               |

注意事项

1. 材质：S45C。表面处理：黑色酸化皮膜
  2. 使用前请根据实际需要加工前端部位。
  3. 进行压板定位时，请参照锥形压板的设计尺寸进行补充加工。
- ※1. -A型（压板快换A型）时，请参照快换压板A型用附件。  
 -F型（压板快换F型）时，请参照快换压板F型用附件。  
 -P型（双压臂型）压板时，由用户自行设计。

附件：快换压板A型用毛坯旋转压板



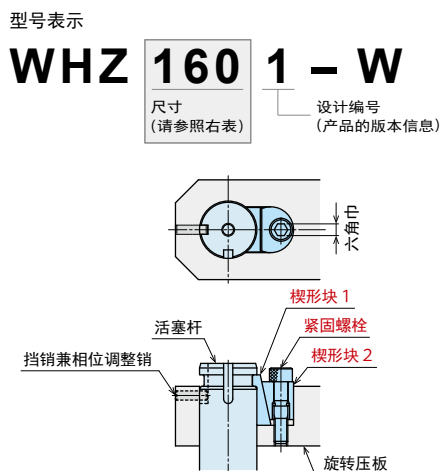
(mm)

| 型号     | WHZ1000-A                         | WHZ1600-A                         | WHZ2500-A                         | WHZ4000-A                         |
|--------|-----------------------------------|-----------------------------------|-----------------------------------|-----------------------------------|
| 对应机器型号 | WHA0320-2□□□-A                    | WHA0400-2□□□-A                    | WHA0500-2□□□-A                    | WHA0630-2□□□-A                    |
| A      | 90                                | 125                               | 150                               | 170                               |
| B      | 25                                | 28                                | 34                                | 45                                |
| C      | 16                                | 18                                | 22                                | 26                                |
| D      | 12.5                              | 14                                | 17                                | 23                                |
| E      | 12.5                              | 14                                | 17                                | 22.5                              |
| F      | 14 <sup>+0.027</sup> <sub>0</sub> | 16 <sup>+0.027</sup> <sub>0</sub> | 20 <sup>+0.033</sup> <sub>0</sub> | 25 <sup>+0.033</sup> <sub>0</sub> |
| G      | 12                                | 13                                | 16                                | 18.5                              |
| H      | 12                                | 12                                | 15                                | 20                                |
| J      | 11                                | 11                                | 13                                | 17                                |
| K      | 2                                 | 2                                 | 2.5                               | 4.5                               |
| L      | M4×0.7                            | M4×0.7                            | M5×0.8                            | M6                                |

注意事项

1. 材质：S50CH。表面处理：黑色酸化皮膜
2. 使用前请根据实际需要加工前端部位。
3. 请参考快换压板A型的设计尺寸，在需要的相位上加工挡销兼相位调整销孔。
4. 快换压板A型用紧固套件 (WHZ□-W) 为另售品。

附件：快换压板A型用紧固套件



快换压板A型的安装用紧固套件。  
 夹紧器本体为另售品。

【紧固件内容】

- 楔形块 1 · 楔形块 2 · 紧固螺栓

| 型号     | WHZ1001-W      | WHZ1601-W      | WHZ2501-W      | WHZ4001-W      |
|--------|----------------|----------------|----------------|----------------|
| 对应机器型号 | WHA0320-2□□□-A | WHA0400-2□□□-A | WHA0500-2□□□-A | WHA0630-2□□□-A |
| 紧固螺栓名称 | M4×0.7         | M4×0.7         | M5×0.8         | M6             |
| 六角巾    | mm             | 2.5            | 3              | 4              |
| 紧固力矩   | N·m            | 2.5            | 5.0            | 8.0            |

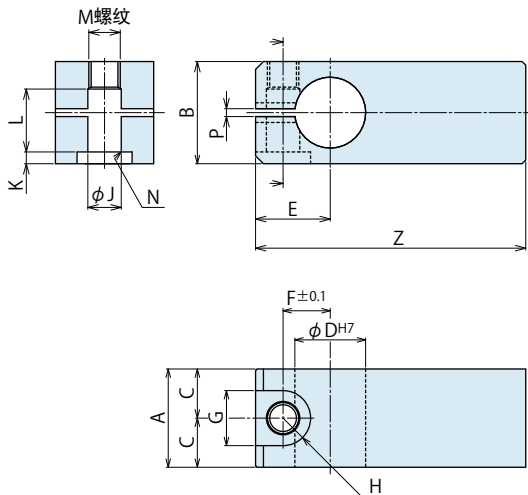
附件：快换压板F型用毛坯旋转压板

型号表示

**WHZ 040 0 - F**

尺寸  
(请参照右表)

设计编号  
(产品的版本信息)



(mm)

| 型号     | WHZ0320-F                         | WHZ0400-F                         | WHZ0500-F                         | WHZ0630-F                         |
|--------|-----------------------------------|-----------------------------------|-----------------------------------|-----------------------------------|
| 对应机器型号 | WHA0320-2□□□-F                    | WHA0400-2□□□-F                    | WHA0500-2□□□-F                    | WHA0630-2□□□-F                    |
| A      | 20                                | 22                                | 28                                | 35                                |
| B      | 22                                | 22                                | 26                                | 32                                |
| C      | 10                                | 11                                | 14                                | 17.5                              |
| D      | 14 <sup>+0.018</sup> <sub>0</sub> | 16 <sup>+0.018</sup> <sub>0</sub> | 20 <sup>+0.021</sup> <sub>0</sub> | 25 <sup>+0.021</sup> <sub>0</sub> |
| E      | 14.5                              | 15.5                              | 20                                | 24.5                              |
| F      | 9.25                              | 10.25                             | 13                                | 16.25                             |
| G      | 11                                | 11                                | 14                                | 17.5                              |
| H      | R5.5                              | R5.5                              | R7                                | R8.75                             |
| J      | 6.5                               | 6.5                               | 8.5                               | 10.5                              |
| K      | 2                                 | 2                                 | 3                                 | 4                                 |
| L      | 13.5                              | 13.5                              | 16                                | 18                                |
| M      | M6                                | M6                                | M8×1                              | M10×1.25                          |
| N      | C0.4                              | C0.4                              | C0.6                              | C0.6                              |
| P      | 2                                 | 2                                 | 2                                 | 2                                 |
| Z      | 90                                | 125                               | 150                               | 180                               |

注意事项

1. 材质:S45C。表面处理:黑色酸化皮膜
2. 使用前请根据实际需要加工前端部位。
3. 进行压板定位时,请参照快换压板F型的设计尺寸进行补充加工。
4. 快换压板连接螺栓(LZH□-B)需另行购买。

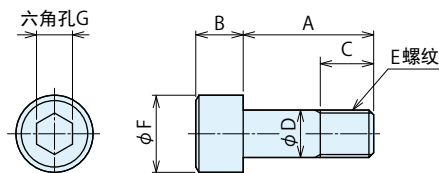
附件：快换压板F型用连接螺栓

型号表示

**LZH 036 0 - B**

尺寸  
(请参照右表)

设计编号  
(产品的版本信息)



(mm)

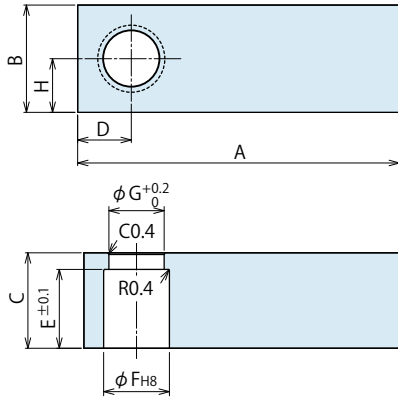
| 型号     | LZH0360-B                       | LZH0400-B      | LZH0480-B      |
|--------|---------------------------------|----------------|----------------|
| 对应机器型号 | WHA0320-2□□□-F / WHA0400-2□□□-F | WHA0500-2□□□-F | WHA0630-2□□□-F |
| A      | 20                              | 23             | 28             |
| B      | 6                               | 8              | 10             |
| C      | 7                               | 10             | 11             |
| D      | 6                               | 8              | 10             |
| E      | M6                              | M8×1           | M10×1.25       |
| F      | 10                              | 13             | 16             |
| G      | 5                               | 6              | 8              |

- 定位 + 夹紧
- 定位
- 机械手·夹紧
- 支撑
- 阀·连接器
- 搬送产品  
灵动系列
- 注意事项·其他
- 托盘夹持搬送装置  
WVA
- 外胀定位夹紧器  
SWP
- 高能力  
钢珠锁紧式夹紧器  
WPT
- 定位涨紧销  
WKH
- 内孔涨紧式机械手  
WKK
- 升降式  
涨紧下拉夹紧器  
SWJ
- 钢珠锁紧式夹紧器  
WKA
- 气动机械手  
WPW-C  
WPS-C  
WPA  
WPB  
WPE  
WPF  
WPH  
WPJ  
WPP  
WPQ
- 自动开关  
动作确认  
JEP  
JES
- 高能力气动  
涨紧下拉式夹紧器  
SWE
- 高能力气动  
旋转式夹紧器  
WHE
- 高能力气动  
杠杆式夹紧器  
WCE
- 气动  
涨紧下拉式夹紧器  
SWA
- 气动  
旋转式夹紧器  
WHA
- 双活塞气动  
旋转式夹紧器  
WHD
- 气动  
杠杆式夹紧器  
WCA
- 气动速度控制阀  
BZW
- 板式连接安装座  
WHZ-MD
- 新产品  
WHC  
WCC  
WFC  
WFE

附件：锥形夹紧压板专用毛坯压板

型号表示

**WHZ 160 0 - T**  
 尺寸 (请参照右表)      设计编号 (产品的版本信息)



(mm)

| 型号       | WHZ0450-T                           | WHZ0600-T                         | WHZ1000-T                         | WHZ1600-T                         | WHZ2500-T                         | WHZ4000-T                         |
|----------|-------------------------------------|-----------------------------------|-----------------------------------|-----------------------------------|-----------------------------------|-----------------------------------|
| 对应机器型号※1 | WHE0450-2□□□                        | WHE0600-2□□□<br>WHE0600-2□□□-Y□   | WHE1000-2□□□<br>WHE1000-2□□□-Y□   | WHE1600-2□□□<br>WHE1600-2□□□-Y□   | WHE2500-2□□□<br>WHE2500-2□□□-Y□   | WHE4000-2□□□<br>WHE4000-2□□□-Y□   |
| A        | 85                                  | 90                                | 90                                | 125                               | 150                               | 170                               |
| B        | 17                                  | 21                                | 25                                | 28                                | 34                                | 45                                |
| C        | 12                                  | 14                                | 16                                | 18                                | 22                                | 26                                |
| D        | 8.5                                 | 10.5                              | 12.5                              | 14                                | 17                                | 23                                |
| E        | 9.5                                 | 11                                | 13                                | 15                                | 18                                | 22                                |
| F        | 11.5 <sup>+0.027</sup> <sub>0</sub> | 14 <sup>+0.027</sup> <sub>0</sub> | 16 <sup>+0.027</sup> <sub>0</sub> | 18 <sup>+0.027</sup> <sub>0</sub> | 22 <sup>+0.033</sup> <sub>0</sub> | 28 <sup>+0.033</sup> <sub>0</sub> |
| G        | 9                                   | 11                                | 13                                | 15                                | 17                                | 23.5                              |
| H        | 8.5                                 | 10.5                              | 12.5                              | 14                                | 17                                | 22.5                              |

注意事项

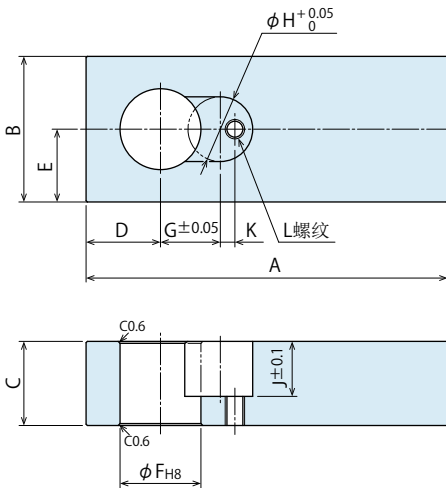
1. 材质：S50C。表面处理：黑色酸化皮膜
2. 使用前请根据实际需要加工前端部位。
3. 进行压板定位时，请参照锥形压板的设计尺寸进行补充加工。

※1. -A 型 (压板快换 A 型) 高能力气动式旋转式夹紧器时，请参照下示快换压板用附件。  
 -F 型 (压板快换 F 型) 高能力气动式旋转式夹紧器时，请参照下示快换压板用附件。  
 -P 型 (双压臂型) 时，由用户自行设计。

附件：快换压板A型用毛坯旋转压板

型号表示

**WHZ 160 0 - A**  
 尺寸 (请参照右表)      设计编号 (是指产品的版本信息。)



(mm)

| 型号     | WHZ0600-A                         | WHZ1000-A                         | WHZ1600-A                         | WHZ2500-A                         | WHZ4000-A                         |
|--------|-----------------------------------|-----------------------------------|-----------------------------------|-----------------------------------|-----------------------------------|
| 对应机器型号 | WHE0600-2□□□-A                    | WHE1000-2□□□-A                    | WHE1600-2□□□-A                    | WHE2500-2□□□-A                    | WHE4000-2□□□-A                    |
| A      | 90                                | 90                                | 125                               | 150                               | 170                               |
| B      | 21                                | 25                                | 28                                | 34                                | 45                                |
| C      | 14                                | 16                                | 18                                | 22                                | 26                                |
| D      | 10.5                              | 12.5                              | 14                                | 17                                | 23                                |
| E      | 10.5                              | 12.5                              | 14                                | 17                                | 22.5                              |
| F      | 12 <sup>+0.027</sup> <sub>0</sub> | 14 <sup>+0.027</sup> <sub>0</sub> | 16 <sup>+0.027</sup> <sub>0</sub> | 20 <sup>+0.033</sup> <sub>0</sub> | 25 <sup>+0.033</sup> <sub>0</sub> |
| G      | 10.75                             | 12                                | 13                                | 16                                | 18.5                              |
| H      | 10.5                              | 12                                | 12                                | 15                                | 20                                |
| J      | 9.5                               | 11                                | 11                                | 13                                | 17                                |
| K      | 1.25                              | 2                                 | 2                                 | 2.5                               | 4.5                               |
| L      | M4×0.7                            | M4×0.7                            | M4×0.7                            | M5×0.8                            | M6                                |

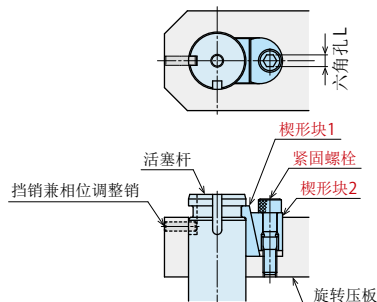
注意事项

1. 材质：S50CH。表面处理：黑色酸化皮膜
2. 使用前请根据实际需要加工前端部位。
3. 请参考快换压板 A 型的设计尺寸，在需要的相位上加工挡销兼相位调整销孔。
4. 快换压板 A 型用紧固套件 (WHZ□-W) 为另售品。

附件：快换压板A型用紧固套件

型号表示

**WHZ 160 1 - W**  
 尺寸 (请参照右表)      设计编号 (是指产品的版本信息。)



快换压板A型的安装用紧固套件。

夹紧器本体为另售品。

【紧固件内容】

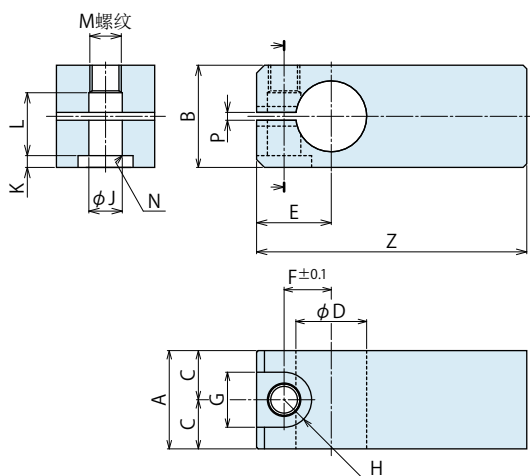
• 楔形块1 • 楔形块2 • 紧固螺栓

| 型号     | WHZ0601-W      | WHZ1001-W      | WHZ1601-W      | WHZ2501-W      | WHZ4001-W      |
|--------|----------------|----------------|----------------|----------------|----------------|
| 对应机器型号 | WHE0600-2□□□-A | WHE1000-2□□□-A | WHE1600-2□□□-A | WHE2500-2□□□-A | WHE4000-2□□□-A |
| 紧固螺栓名称 | M4×0.7         | M4×0.7         | M4×0.7         | M5×0.8         | M6             |
| 六角孔 L  | mm             | 2.5            | 2.5            | 3              | 4              |
| 紧固力矩   | N·m            | 2.5            | 2.5            | 5.0            | 8.0            |

## 附件：快换压板F型用毛坯旋转压板

型号表示

# WHZ 160 0 - F

尺寸  
(请参照右表)设计编号  
(产品的版本信息)

| 型号     | WHZ0600-F                         | WHZ1000-F                         | WHZ1600-F                         | WHZ2500-F                         | WHZ4000-F                         |
|--------|-----------------------------------|-----------------------------------|-----------------------------------|-----------------------------------|-----------------------------------|
| 对应机器型号 | WHE0600-2□□□-F                    | WHE1000-2□□□-F                    | WHE1600-2□□□-F                    | WHE2500-2□□□-F                    | WHE4000-2□□□-F                    |
| A      | 16                                | 19                                | 22                                | 30                                | 34                                |
| B      | 19                                | 22                                | 25                                | 30                                | 36                                |
| C      | 8                                 | 9.5                               | 11                                | 15                                | 17                                |
| D      | 12 <sup>0</sup> <sub>-0.016</sub> | 14 <sup>0</sup> <sub>-0.016</sub> | 16 <sup>0</sup> <sub>-0.016</sub> | 20 <sup>0</sup> <sub>-0.016</sub> | 25 <sup>0</sup> <sub>-0.020</sub> |
| E      | 13                                | 15                                | 18                                | 22                                | 26.5                              |
| F      | 7.75                              | 9.25                              | 11                                | 13.75                             | 17                                |
| G      | 10                                | 11                                | 14                                | 17.5                              | 20                                |
| H      | R5                                | R5.5                              | R7                                | R8.75                             | R10                               |
| J      | 5.5                               | 6.5                               | 8.5                               | 10.5                              | 12.5                              |
| K      | 1.5                               | 2                                 | 3                                 | 2                                 | 4                                 |
| L      | 11.5                              | 13.5                              | 15.5                              | 18                                | 22                                |
| M      | M5×0.8                            | M6                                | M8×1                              | M10×1.25                          | M12×1.5                           |
| N      | C0.4                              | C0.4                              | C0.6                              | C0.6                              | C1                                |
| P      | 2                                 | 2                                 | 2                                 | 2                                 | 2                                 |
| Z      | 95                                | 105                               | 120                               | 150                               | 170                               |

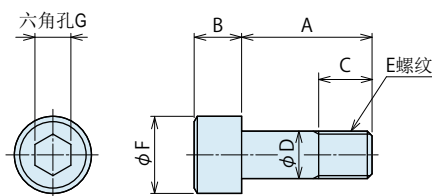
注意事项

1. 材质:S50C。表面处理:黑色氧化皮膜
2. 使用前请根据实际需要加工前端部位。
3. 进行压板定位时,请参照快换压板F型的设计尺寸进行补充加工。
4. 快换压板连接螺栓(WHZ□□0-B)需另行购买。

## 附件：快换压板F型用紧固套件

型号表示

# WHZ 160 0 - B

尺寸  
(请参照右表)设计编号  
(产品的版本信息)

| 型号     | WHZ0600-B      | WHZ1000-B      | WHZ1600-B      | WHZ2500-B      | WHZ4000-B      |
|--------|----------------|----------------|----------------|----------------|----------------|
| 对应机器型号 | WHE0600-2□□□-F | WHE1000-2□□□-F | WHE1600-2□□□-F | WHE2500-2□□□-F | WHE4000-2□□□-F |
| A      | 17.5           | 20             | 22             | 28             | 32             |
| B      | 5              | 6              | 8              | 10             | 12             |
| C      | 6.5            | 7              | 9              | 11             | 13             |
| D      | 5              | 6              | 8              | 10             | 12             |
| E      | M5×0.8         | M6             | M8×1           | M10×1.25       | M12×1.5        |
| F      | 8.5            | 10             | 13             | 16             | 18             |
| G      | 4              | 5              | 6              | 8              | 10             |

定位  
+  
夹紧

定位

机械手·夹紧

支撑

阀·连接器

搬送产品  
灵动系列

注意事项·其他

托盘夹持搬送装置

WVA

外胀定位夹紧器

SWP

高能力  
钢珠锁紧式夹紧器

WPT

定位涨紧销

WKH

内孔涨紧式机械手

WKK

升降式

涨紧下拉夹紧器

SWJ

钢珠锁紧式夹紧器

WKA

气动机械手

WPW-C

WPS-C

WPA

WPB

WPE

WPF

WPH

WPJ

WPP

WPQ

自动开关

动作确认

JEP

JES

高能力气动

涨紧下拉式夹紧器

SWE

高能力气动

旋转式夹紧器

WHE

高能力气动

杠杆式夹紧器

WCE

气动

涨紧下拉式夹紧器

SWA

气动

旋转式夹紧器

WHA

双活塞气动

旋转式夹紧器

WHD

气动

杠杆式夹紧器

WCA

气动速度控制阀

BZW

板式连接安装座

WHZ-MD

新产品

WHC

WCC

WFC

WFE