

新产品

新概念

# 灵动系列登场

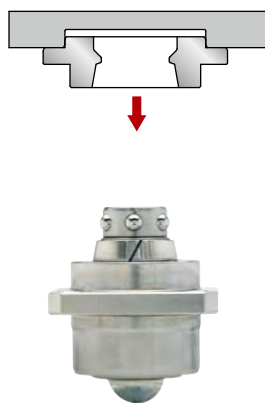
追加 4 种型号

今后也将陆续登场新产品



**NEW** model KSS

夹紧工件



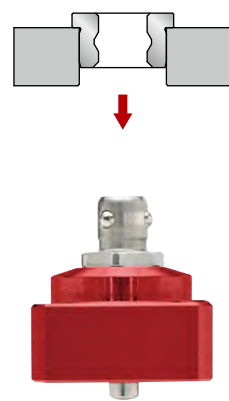
model KSL

托盘快换



model KSH

工件夹持

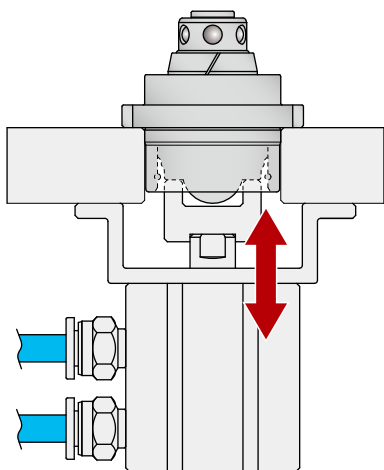


model KSA

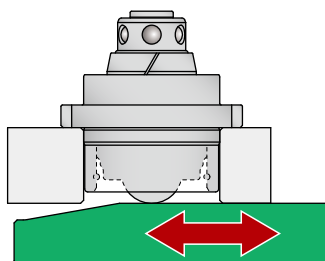
工件防掉落

## 可自由选择动力源的灵动化产品

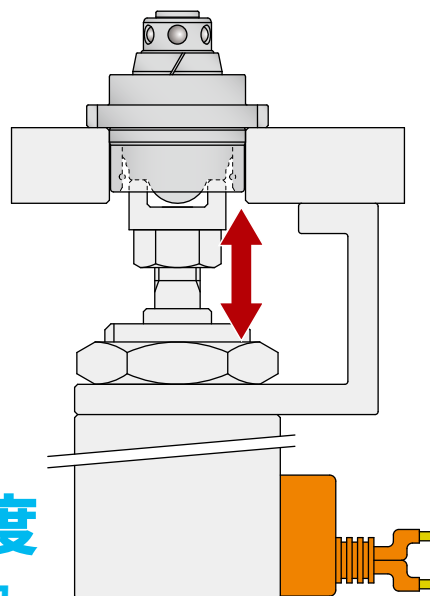
气缸



机械式



电动缸



**满足设备差异化的灵动匹配度**

能解决无液压、无气压、无驱动源、纯电动  
碳中和、可持续发展目标等新概念课题。

# KOSMEK的 新提案

IDEA

model **KSL**

托盘快换装置

机械式



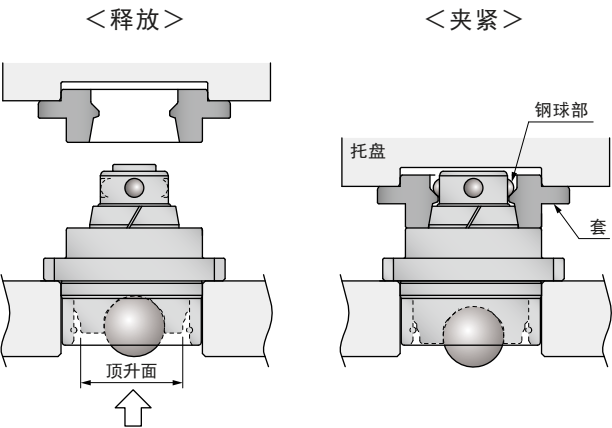
## 灵动托盘快换装置

model **KSL** 弹簧夹紧 / 外力释放

能简单进行托盘交换 · 工序转换的托盘快换装置。

重复定位精度：0.01mm

### 功能说明



向上推动顶升面后  
钢球部缩径

解除顶升面的推力后，  
内置弹簧释放使钢球部扩径，  
锁紧专用套后进行夹紧·定位。

### 概略规格

型号		KSL0050-□□	
夹紧力	N	50	
重复定位精度	mm	0.010	
释放推力	N	最低	约 60
		最高	约 200
提升行程	mm	0.4	
夹具托盘装卡时的容许偏心量	mm	0.8	
最大承载重量	kg	5	
工作温度	℃	0 ~ 70	
重量	g	夹紧器侧	约 35
		套侧	约 14

※ 详细规格请前往官网详情页确认，或另行咨询我司销售人员。

※ 概略尺寸请参考封面背面。

※ 本产品不附带防止异物侵入的功能。

请勿在冷却液以及切粉等异物飞溅的环境下使用。



## 灵动定位涨紧销

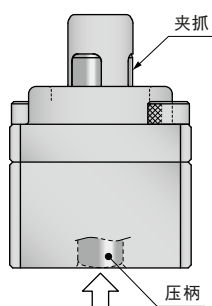
model **KSH** 弹簧夹紧 / 外力释放

涨紧工件内孔进行夹持。

对象工件孔径  $\pm 0.3$  :  $\phi 6$ 、 $\phi 6.5$ 、 $\phi 7$ 、 $\phi 7.5$ 、 $\phi 8$ 、 $\phi 8.5$ 、 $\phi 9$ 、 $\phi 9.5$ 、 $\phi 10$

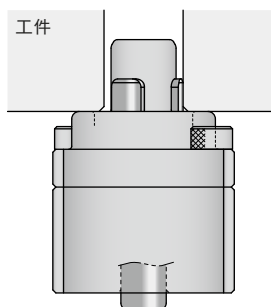
### 功能说明

< 释放 >



顶杆受力上升后，  
涨爪回缩

< 夹紧 >



解除顶杆受力后，内置弹簧释放  
使涨爪部扩张，从而把持住工件。

### 概略规格

型号	KSH0050-□-□	
涨紧力	N	50
位置还原精度 (D/C 型)	mm	0.03
扩径部位浮动量 (M 型)	mm	$\pm 0.2$
释放推力	N	最低
		最高
		60
		200
工作温度	℃	0 ~ 70
重量	g	约 55

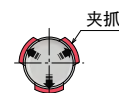
※ 详细规格请前往官网详情页确认，或另行咨询我司销售人员。

※ 概略尺寸请参考封面背面。

※ 本产品不附带防止异物侵入的功能。

请勿在冷却液以及切粉等异物飞溅的环境下使用。

### 功能分类



**D** 锥销

基准定位用



**C** 菱形销

单个方向定位用



**M** 扩径部浮动

扩径部会追随工件孔的位置

【孔径为  $\phi 9$  以上时可选】



## 灵动钢珠锁紧夹紧器

model **KSA** 弹簧夹紧 / 外力释放

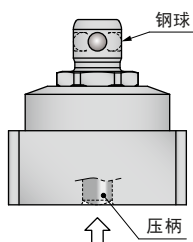
进行托盘或板状对象物等的夹持搬送。

通过钢球机构实现工件防掉落。

耐拔力 (保持力) : 50N

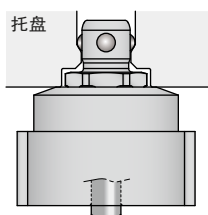
### 功能说明

< 释放 >



顶杆受力上升后，  
钢球缩径

< 夹紧 >



解除顶杆受力后，内置弹簧释放  
使钢球部扩径，保持托盘不掉落。

### 概略规格

型号	KSA0060	
耐拔力 (保持力)	N	50
释放推力	N	最低
		最高
		约 10
		约 30
工作温度	℃	0 ~ 70
重量	g	约 35

※ 详细规格请前往官网详情页确认，或另行咨询我司销售人员。

※ 概略尺寸请参考封面背面。

※ 本产品不附带防止异物侵入的功能。

请勿在冷却液以及切粉等异物飞溅的环境下使用。



## NEW 灵动旋转式夹紧器

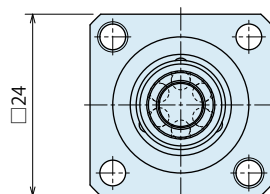
model **KSS** 弹簧夹紧 / 外力释放

一边下降一边进行旋转动作。通过压板夹紧工件。

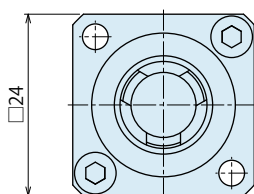
夹紧位置重复旋转精度 :  $\pm 1^\circ$

动作说明 · 规格请前往下一页

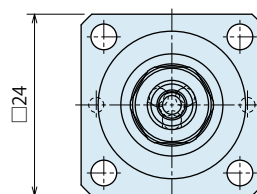
model **KSL0050**



model **KSH0050**

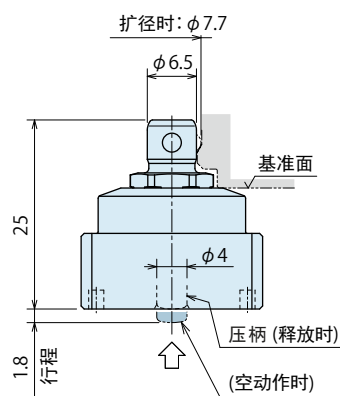
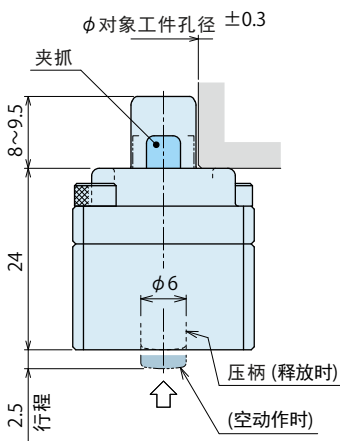
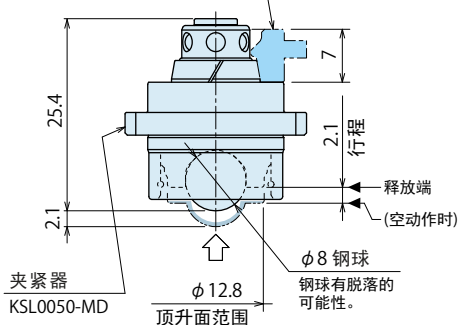


model **KSA0060**



专用套

KSL0050-BD: 基准定位用  
KSL0050-BC: 单个方向定位用  
KSL0050-BG: 导向专用



**KOSMEK**  
Harmony in Innovation

株式会社 考世美 (KOSMEK LTD.)

▶ <http://www.kosmek-cn.com/>

本 社 兵库县神户市西区室谷2丁目1番5号  
海 外 销 售 部 KOSMEK LTD. 1-5, 2-chome, Murotani, Nishi-ku, Kobe-city, Hyogo, Japan 651-2241  
Japan 日本 TEL.+81-078-991-5162 FAX.+81-78-991-8787

中 国 现 地 法 人 考世美(上海)贸易有限公司  
中国上海市浦东新区浦三路21弄55号银亿滨江中心601室 200125  
TEL.021-54253000 FAX.021-5425-3709

东 莞 事 务 所 中国广东省东莞市德政西路15号宏基大厦301室  
TEL. 0769-85300880

武 汉 事 务 所 中国湖北省武汉市沌口经济开发区经开未来城A-502  
TEL. 027-59822303

- 关于本目录记载以外的规格尺寸，请另行询问。
- 本目录所记载的规格，会有不预先通知就进行变更的可能。