

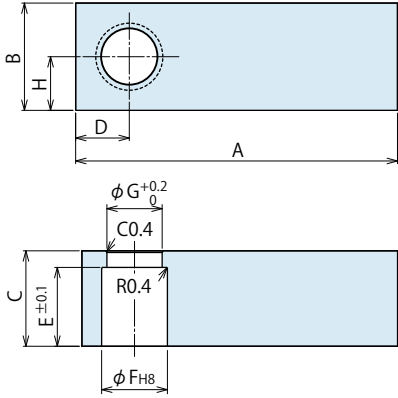
●附件：锥形夹紧压板专用毛坯压板

型号表示

WHZ 160 0 - T

尺寸
(请参照右表)

设计编号
(产品的版本信息)



(mm)

型号	WHZ0450-T	WHZ0600-T	WHZ1000-T	WHZ1600-T	WHZ2500-T	WHZ4000-T
对应机器型号※1	WHE0450-2□□□	WHE0600-2□□□ WHE0600-2□□□-Y□	WHE1000-2□□□ WHE1000-2□□□-Y□	WHE1600-2□□□ WHE1600-2□□□-Y□	WHE2500-2□□□ WHE2500-2□□□-Y□	WHE4000-2□□□ WHE4000-2□□□-Y□
A	85	90	90	125	150	170
B	17	21	25	28	34	45
C	12	14	16	18	22	26
D	8.5	10.5	12.5	14	17	23
E	9.5	11	13	15	18	22
F	11.5 +0.027/0	14 +0.027/0	16 +0.027/0	18 +0.027/0	22 +0.033/0	28 +0.033/0
G	9	11	13	15	17	23.5
H	8.5	10.5	12.5	14	17	22.5

注意事项

1. 材质：S50C。表面处理：黑色酸化皮膜
2. 使用前请根据实际需要加工前端部位。
3. 进行压板定位时，请参照锥形压板的设计尺寸进行补充加工。

※1. -A 型（压板快换 A 型）高能力气动式旋转式夹紧器时，请参照下示快换压板用附件。
-F 型（压板快换 F 型）高能力气动式旋转式夹紧器时，请参照下示快换压板用附件。
-P 型（双压臂型）时，由用户自行设计。

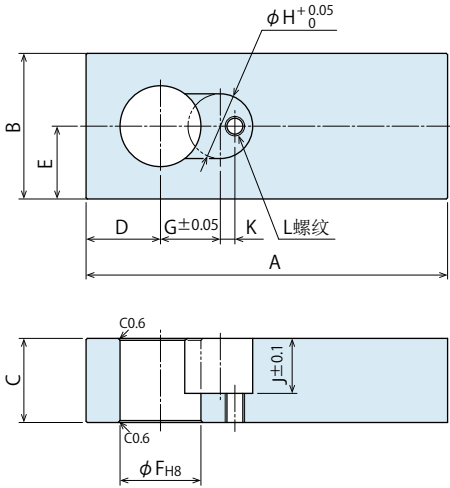
●附件：快换压板A型用毛坯旋转压板

型号表示

WHZ 160 0 - A

尺寸
(请参照右表)

设计编号
(是指产品的版本信息。)



(mm)

型号	WHZ0600-A	WHZ1000-A	WHZ1600-A	WHZ2500-A	WHZ4000-A
对应机器型号	WHE0600-2□□□-A	WHE1000-2□□□-A	WHE1600-2□□□-A	WHE2500-2□□□-A	WHE4000-2□□□-A
A	90	90	125	150	170
B	21	25	28	34	45
C	14	16	18	22	26
D	10.5	12.5	14	17	23
E	10.5	12.5	14	17	22.5
F	12 +0.027/0	14 +0.027/0	16 +0.027/0	20 +0.033/0	25 +0.033/0
G	10.75	12	13	16	18.5
H	10.5	12	12	15	20
J	9.5	11	11	13	17
K	1.25	2	2	2.5	4.5
L	M4×0.7	M4×0.7	M4×0.7	M5×0.8	M6

注意事项

1. 材质：S50CH。表面处理：黑色酸化皮膜
2. 使用前请根据实际需要加工前端部位。
3. 请参考快换压板 A 型的设计尺寸，在需要的相位上加工挡销兼相位调整销孔。
4. 快换压板 A 型用紧固套件 (WHZ□-W) 为另售品。

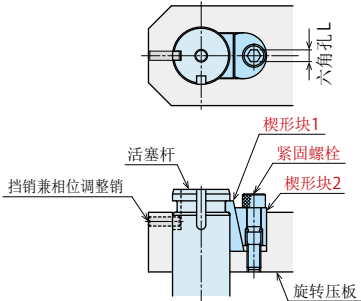
●附件：快换压板A型用紧固套件

型号表示

WHZ 160 1 - W

尺寸
(请参照右表)

设计编号
(是指产品的版本信息。)



快换压板A型的安装用紧固套件。

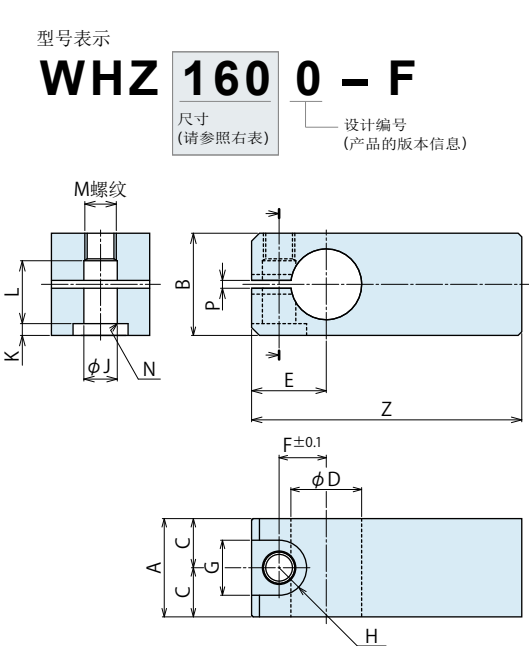
夹紧器本体为另售品。

【紧固件内容】

• 楔形块1 • 楔形块2 • 紧固螺栓

型号	WHZ0601-W	WHZ1001-W	WHZ1601-W	WHZ2501-W	WHZ4001-W
对应机器型号	WHE0600-2□□□-A	WHE1000-2□□□-A	WHE1600-2□□□-A	WHE2500-2□□□-A	WHE4000-2□□□-A
紧固螺栓名称	M4×0.7	M4×0.7	M4×0.7	M5×0.8	M6
六角孔 L	mm	2.5	2.5	3	4
紧固力矩	N·m	2.5	2.5	5.0	8.0

附件：快换压板F型用毛坯旋转压板

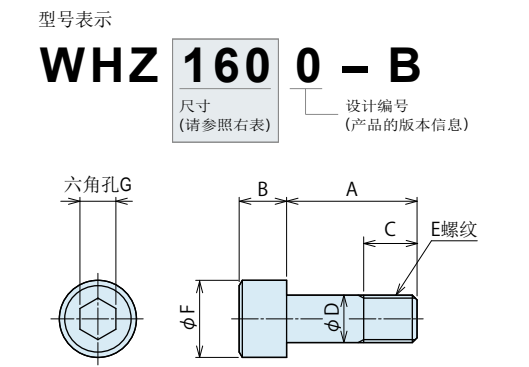


(mm)

型号	WHZ0600-F	WHZ1000-F	WHZ1600-F	WHZ2500-F	WHZ4000-F
对应机器型号	WHE0600-2□□□-F	WHE1000-2□□□-F	WHE1600-2□□□-F	WHE2500-2□□□-F	WHE4000-2□□□-F
A	16	19	22	30	34
B	19	22	25	30	36
C	8	9.5	11	15	17
D	12 ⁰ _{-0.016}	14 ⁰ _{-0.016}	16 ⁰ _{-0.016}	20 ⁰ _{-0.016}	25 ⁰ _{-0.020}
E	13	15	18	22	26.5
F	7.75	9.25	11	13.75	17
G	10	11	14	17.5	20
H	R5	R5.5	R7	R8.75	R10
J	5.5	6.5	8.5	10.5	12.5
K	1.5	2	3	2	4
L	11.5	13.5	15.5	18	22
M	M5×0.8	M6	M8×1	M10×1.25	M12×1.5
N	C0.4	C0.4	C0.6	C0.6	C1
P	2	2	2	2	2
Z	95	105	120	150	170

- 注意事项
1. 材质:S50C。表面处理:黑色酸化皮膜
 2. 使用前请根据实际需要加工前端部位。
 3. 进行压板定位时, 请参照快换压板 F 型的设计尺寸进行补充加工。
 4. 快换压板连接螺栓 (WHZ□□0-B) 需另行购买。

附件：快换压板F型用紧固套件



(mm)

型号	WHZ0600-B	WHZ1000-B	WHZ1600-B	WHZ2500-B	WHZ4000-B
对应机器型号	WHE0600-2□□□-F	WHE1000-2□□□-F	WHE1600-2□□□-F	WHE2500-2□□□-F	WHE4000-2□□□-F
A	17.5	20	22	28	32
B	5	6	8	10	12
C	6.5	7	9	11	13
D	5	6	8	10	12
E	M5×0.8	M6	M8×1	M10×1.25	M12×1.5
F	8.5	10	13	16	18
G	4	5	6	8	10

高能力系列

气动系列

液压系列

阀·自动对接接头
液压单元

手动设备

附件

注意事项·其他

高能力液压

旋转夹紧器

LHE

高能力液压

杠杆夹紧器

LKE

高能力气动

下拉夹紧器

SWE

高能力气动

旋转夹紧器

WHE

高能力气动

杠杆夹紧器

WCE

高能力气动

支撑器

WNC

气动夹紧器

WNA

高能力气动

托盘快换系统

WVS

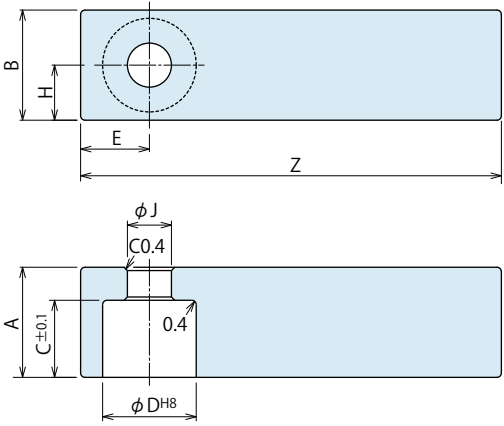
附件：锥形夹紧压板专用毛坯压板

型号表示

WHZ 040 0 - T

尺寸
(请参照右表)

设计编号
(产品的版本信息)



(mm)

型号	WHZ0320-T	WHZ0400-T	WHZ0500-T	WHZ0630-T
对应机器型号	WHA0320-2□□	WHA0400-2□□	WHA0500-2□□	WHA0630-2□□
	WHA0320-2□□D	WHA0400-2□□D	WHA0500-2□□D	WHA0630-2□□D
	WHA0320-2□□-Q25	WHA0400-2□□-Q25	WHA0500-2□□-Q25	WHA0630-2□□-Q25
A	20	22	28	35
B	20	22	28	35
C	14	18	22	24
D	17 ^{+0.027} ₀	19 ^{+0.033} ₀	24 ^{+0.033} ₀	29 ^{+0.033} ₀
E	12.5	13	16	19
H	10	11	14	17.5
J	9	9	11	14
Z	90	125	150	180

注意事项

1. 材质:S45C。表面处理:黑色酸化皮膜
 2. 使用前请根据实际需要加工前端部位。
 3. 进行压板定位时,请参照锥形压板的设计尺寸进行补充加工。
- ※1. -A型(压板快换A型)时,请参照快换压板A型用附件。
-F型(压板快换F型)时,请参照快换压板F型用附件。

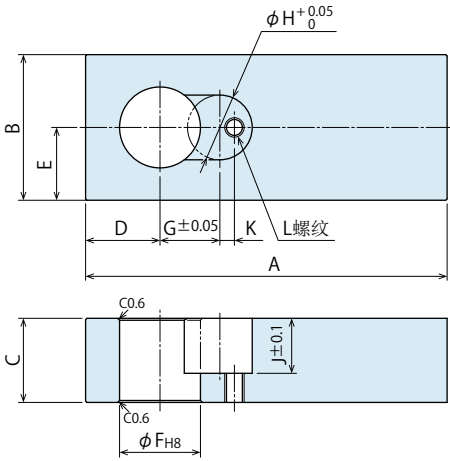
附件：快换压板A型用毛坯旋转压板

型号表示

WHZ 160 0 - A

尺寸
(请参照右表)

设计编号
(产品的版本信息)



(mm)

型号	WHZ1000-A	WHZ1600-A	WHZ2500-A	WHZ4000-A
对应机器型号	WHA0320-2□□□-A	WHA0400-2□□□-A	WHA0500-2□□□-A	WHA0630-2□□□-A
A	90	125	150	170
B	25	28	34	45
C	16	18	22	26
D	12.5	14	17	23
E	12.5	14	17	22.5
F	14 ^{+0.027} ₀	16 ^{+0.027} ₀	20 ^{+0.033} ₀	25 ^{+0.033} ₀
G	12	13	16	18.5
H	12	12	15	20
J	11	11	13	17
K	2	2	2.5	4.5
L	M4×0.7	M4×0.7	M5×0.8	M6

注意事项

1. 材质:S50CH。表面处理:黑色酸化皮膜
2. 使用前请根据实际需要加工前端部位。
3. 请参考快换压板A型的设计尺寸,在需要的相位上加工挡销兼相位调整销孔。
4. 快换压板A型用紧固套件(WHZ□-W)为另售品。

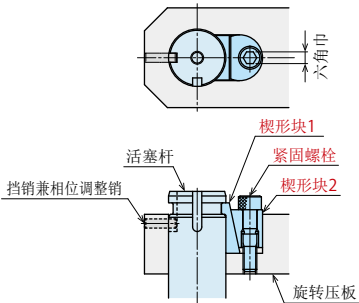
附件：快换压板A型用紧固套件

型号表示

WHZ 160 1 - W

尺寸
(请参照右表)

设计编号
(产品的版本信息)



快换压板A型的安装用紧固套件。
夹紧器本体为另售品。

【紧固件内容】

• 楔形块1 • 楔形块2 • 紧固螺栓

型号	WHZ1001-W	WHZ1601-W	WHZ2501-W	WHZ4001-W
对应机器型号	WHA0320-2□□□-A	WHA0400-2□□□-A	WHA0500-2□□□-A	WHA0630-2□□□-A
紧固螺栓名称	M4×0.7	M4×0.7	M5×0.8	M6
六角巾 mm	2.5	2.5	3	4
紧固力矩 N·m	2.5	2.5	5.0	8.0

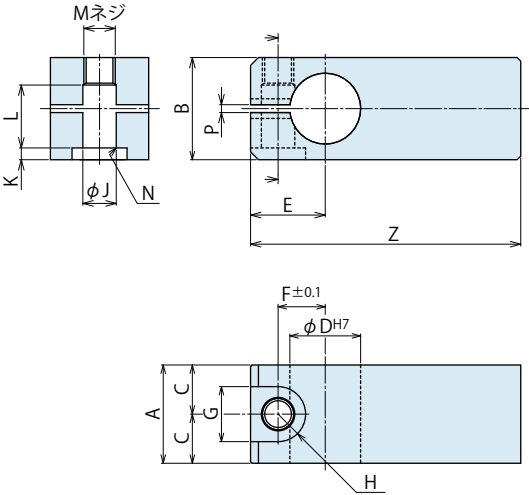
● 附件：快换压板F型用毛坯旋转压板

型号表示

WHZ 040 0 - F

尺寸
(请参照右表)

设计编号
(产品的版本信息)



型号	WHZ0320-F	WHZ0400-F	WHZ0500-F	WHZ0630-F
对应机器型号	WHA0320-2□□□-F	WHA0400-2□□□-F	WHA0500-2□□□-F	WHA0630-2□□□-F
A	20	22	28	35
B	22	22	26	32
C	10	11	14	17.5
D	14 ^{+0.018} ₀	16 ^{+0.018} ₀	20 ^{+0.021} ₀	25 ^{+0.021} ₀
E	14.5	15.5	20	24.5
F	9.25	10.25	13	16.25
G	11	11	14	17.5
H	R5.5	R5.5	R7	R8.75
J	6.5	6.5	8.5	10.5
K	2	2	3	4
L	13.5	13.5	16	18
M	M6	M6	M8×1	M10×1.25
N	C0.4	C0.4	C0.6	C0.6
P	2	2	2	2
Z	90	125	150	180

注意事项

1. 材质: S45C。表面处理: 黑色氧化皮膜
2. 使用前请根据实际需要加工前端部位。
3. 进行压板定位时, 请参照快换压板 F 型的设计尺寸进行补充加工。
4. 快换压板连接螺栓 (LZH□-B) 需另行购买。

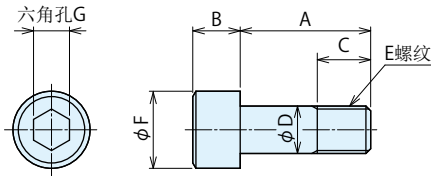
● 附件：快换压板F型用连接螺栓

型号表示

LZH 036 0 - B

尺寸
(请参照右表)

设计编号
(产品的版本信息)



型号	LZH0360-B	LZH0400-B	LZH0480-B
对应机器型号	WHA0320-2□□□-F / WHA0400-2□□□-F	WHA0500-2□□□-F	WHA0630-2□□□-F
A	20	23	28
B	6	8	10
C	7	10	11
D	6	8	10
E	M6	M8×1	M10×1.25
F	10	13	16
G	5	6	8

高能力系列
气动系列
液压系列
阀·自动对接接头 液压单元
手动设备 附件
注意事项·其他
气动 涨紧下拉夹紧器 SWA
气动 旋转夹紧器 WHA
双活塞式气动 旋转夹紧器 WHD
气动 杠杆夹紧器 WCA
气动速度 控制阀 BZW
气动式扩径定位销 (大扩径量型) VWH
气动式 扩径定位销 VWM VWK
气动 传感销 WWA