

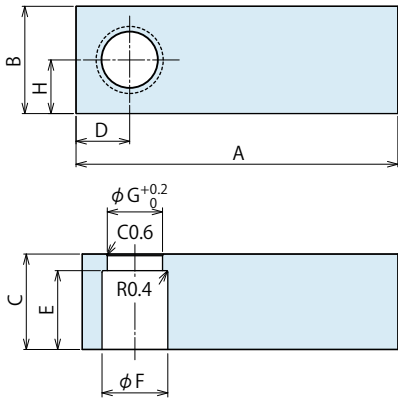
● 附件：锥形夹紧压板专用毛坯压板

型号表示

LZH 048 0 - T

尺寸
(请参照右表)

设计编号
(是指产品的版本信息。)



型号	LZH0360 -T	LZH0400 -T	LZH0480 -T	LZH0550 -T	LZH0650 -T	LZH0750 -T	LZH0900 -T	LZH1050 -T
对应机器型号※6	LHA0360	LHA0400	LHA0480	LHA0550	LHA0650	LHA0750	LHA0900	LHA1050
A	120	145	160	170	175	185	220	270
B	26	32	40	45	50	58	75	90
C	17	19	23	26	29	35	43	50
D	13	16	20	23	25	29	38	45
E	14	16	19	22	25	31	38	44
F	17	20	25	28	34	40	49	60
G	15	17	21	23.5	29	33	42	51
H	13	16	20	22.5	25	29	37.5	45

注意事项

1. 材质:S50CH 表面处理:发黑处理
 2. 请根据需要,对顶端部位进行补充加工后使用。
 3. 进行定位时,请参照锥形夹紧压板设计尺寸进行补充加工。
- ※6. -A型(快换压板A型)时,请参考快换压板A型的相关配件资料。
-F型(快换压板F型)时,请参考快换压板F型的相关配件资料。
-P型(双压臂型)压板时,由用户自行设计。

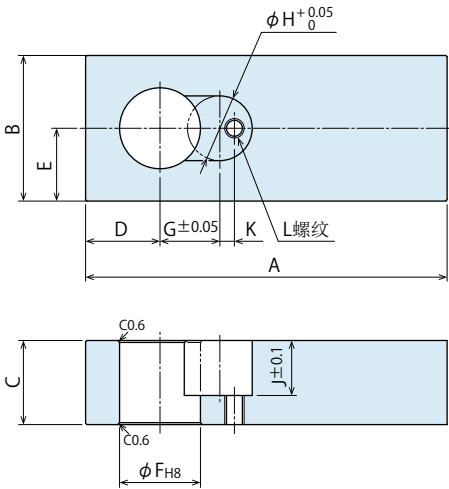
● 附件：快换压板A型用毛坯旋转压板。

型号表示

LZH 048 0 - A

尺寸
(请参照右表)

设计编号
(是指产品的版本信息。)



型号	LZH0360 -A	LZH0400 -A	LZH0480 -A	LZH0550 -A	LZH0650 -A	LZH0750 -A	LZH0900 -A	LZH1050 -A
对应机器型号	LHA0360 -000-A	LHA0400 -000-A	LHA0480 -000-A	LHA0550 -000-A	LHA0650 -000-A	LHA0750 -000-A	LHA0900 -000-A	LHA1050 -000-A
A	120	145	160	170	175	185	220	270
B	26	32	40	45	50	58	75	90
C	17	19	23	26	29	35	43	50
D	13	16	20	23	25	29	38	45
E	13	16	20	22.5	25	29	37.5	45
F	15 ^{+0.027} ₀	18 ^{+0.027} ₀	22 ^{+0.033} ₀	25 ^{+0.033} ₀	30 ^{+0.033} ₀	35.5 ^{+0.039} ₀	45 ^{+0.039} ₀	55 ^{+0.046} ₀
G	12.5	15	16.5	18.5	20.5	25	31	33.5
H	12	15	18	20	24	28	36	46
J	11	13	15.5	17	19	21	28	33
K	2	2.5	4	4.5	6.5	6.5	9	14
L	M4×0.7	M5×0.8	M5×0.8	M6	M6	M8	M10	M10

注意事项

1. 材质:S50CH 表面处理:发黑处理
2. 请根据需要,对顶端部位进行补充加工后使用。
3. 请参考快换压板A型的设计尺寸,在需要的相位上加工挡销兼相位调整销孔。
4. 快换压板A型用紧固套件(LZH□-W)为另售品

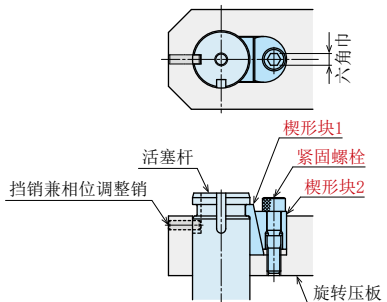
● 附件：快换压板A型用紧固套件

型号表示

LZH 048 0 - W

尺寸
(请参照右表)

设计编号
(是指产品的版本信息。)



快换压板A型的安装用紧固套件

夹紧器本体为另售品。

【紧固件内容】

- 楔形块1 • 楔形块2 • 紧固螺栓

型号	LZH0361 -W	LZH0401 -W	LZH0481 -W	LZH0551 -W	LZH0651 -W	LZH0751 -W	LZH0901 -W	LZH1051 -W
对应机器型号	LHA0360 -000-A	LHA0400 -000-A	LHA0480 -000-A	LHA0550 -000-A	LHA0650 -000-A	LHA0750 -000-A	LHA0900 -000-A	LHA1050 -000-A
紧固螺栓名称	M4×0.7	M5×0.8	M5×0.8	M6	M6	M8	M10	M10
六角巾 mm	2.5	3	3	4	4	5	6	6
紧固力矩 N·m	2.5	5.0	5.0	8.0	8.0	20	40	45

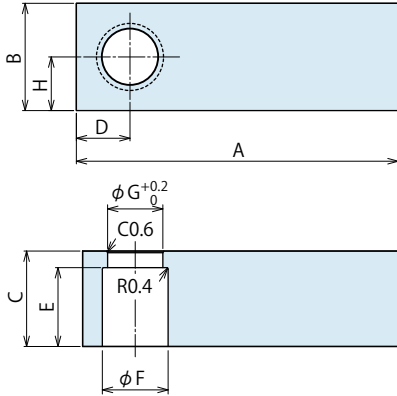
● 附件：锥形夹紧压板专用毛坯压板

型号表示

LZH 048 0 - T

尺寸
(请参照右表)

设计编号
(是指产品的版本信息。)



(mm)

型号	LZH0360 -T	LZH0400 -T	LZH0480 -T	LZH0550 -T	LZH0650 -T
对应机器型号※5	LHC0360	LHC0400	LHC0480	LHC0550	LHC0650
A	120	145	160	170	175
B	26	32	40	45	50
C	17	19	23	26	29
D	13	16	20	23	25
E	14	16	19	22	25
F	17	20	25	28	34
G	15	17	21	23.5	29
H	13	16	20	22.5	25

注意事项

1. 材质：S50CH 表面处理：发黑处理
2. 请根据需要，对顶端部位进行补充加工后使用。
3. 进行定位时，请参照锥形夹紧压板设计尺寸进行补充加工。

※5. -A 型（快换压板 A 型）时，请参考快换压板 A 型的相关配件资料。

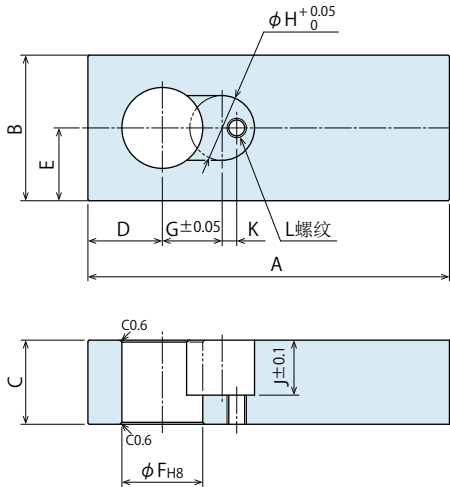
● 附件：快换压板A型用毛坯旋转压板。

型号表示

LZH 048 0 - A

尺寸
(请参照右表)

设计编号
(是指产品的版本信息。)



(mm)

型号	LZH0360 -A	LZH0400 -A	LZH0480 -A	LZH0550 -A	LZH0650 -A
对应机器型号	LHC0360 -□□-A	LHC0400 -□□-A	LHC0480 -□□-A	LHC0550 -□□-A	LHC0650 -□□-A
A	120	145	160	170	175
B	26	32	40	45	50
C	17	19	23	26	29
D	13	16	20	23	25
E	13	16	20	22.5	25
F	15 ^{+0.027} ₀	18 ^{+0.027} ₀	22 ^{+0.033} ₀	25 ^{+0.033} ₀	30 ^{+0.033} ₀
G	12.5	15	16.5	18.5	20.5
H	12	15	18	20	24
J	11	13	15.5	17	19
K	2	2.5	4	4.5	6.5
L	M4×0.7	M5×0.8	M5×0.8	M6	M6

注意事项

1. 材质：S50CH 表面处理：发黑处理
2. 请根据需要，对顶端部位进行补充加工后使用。
3. 请参考快换压板 A 型的设计尺寸，在需要的相位上加工挡销兼相位调整销孔。
4. 快换压板 A 型用紧固套件 (LZH□-W) 为另售品

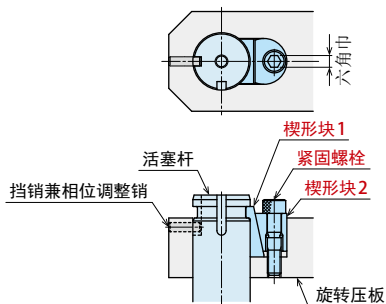
● 附件：快换压板A型用紧固套件

型号表示

LZH 048 1 - W

尺寸
(请参照右表)

设计编号
(是指产品的版本信息。)



快换压板A型的安装用紧固套件

夹紧器本体为另售品。

【紧固件内容】

• 楔形块1 • 楔形块2 • 紧固螺栓

型号	LZH0361 -W	LZH0401 -W	LZH0481 -W	LZH0551 -W	LZH0651 -W
对应机器型号	LHC0360 -□□-A	LHC0400 -□□-A	LHC0480 -□□-A	LHC0550 -□□-A	LHC0650 -□□-A
紧固螺栓名称	M4×0.7	M5×0.8	M5×0.8	M6	M6
六角巾 mm	2.5	3	3	4	4
紧固力矩 N·m	2.5	5.0	5.0	8.0	8.0

高能力系列

气动系列

液压系列

阀·自动对接接头
液压单元

手动设备
附件

注意事项·其他

涨紧下拉式夹紧器

SFA/SFC

旋转式夹紧器

LHA

LHC

LHD

LHS

LHV

LHW

LG/LT

TLV-2

TLA-2

TLB-2

TLA-1

杠杆式夹紧器

LKA

LKC

LKK

LKV

LKW

LJ/LM

TMV-2

TMA-2

TMA-1

支撑器

LD

LC

LCW

TNC

TC

TND

直线夹紧器

LLV

LLW

直线夹紧器/
紧凑型夹紧器

LL/LLR/LLU

DP

DR

DS

DT

方型直线夹紧器

DBA/DBC

对心夹钳

FV□

速度控制阀

BZL

BZT

BZX/JZG

BZS

托盘快换系统

VS/VT

扩径定位销

VFH

VFL/VFM

VFJ/VFK

钢球锁紧式下拉夹紧器

FP/FQ

定制弹簧式夹紧器

DWA/DWB

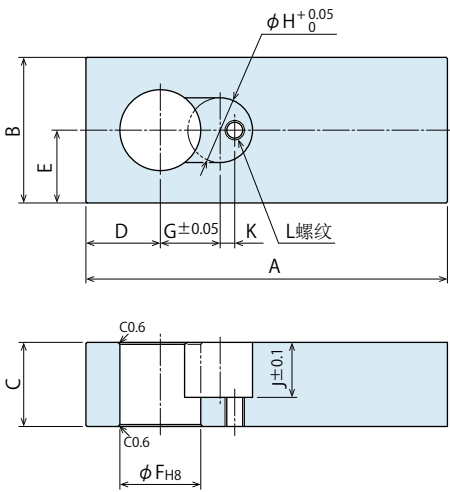
● 附件：快换压板A型用毛坯旋转压板

型号表示

LZH 048 0 - A

尺寸
(请参照右表)

设计编号
(是指产品的版本信息。)



(mm)			
型号	LZH0400 -A	LZH0480 -A	LZH0550 -A
对应机器型号	LHD0400 -□□-A	LHD0480 -□□-A	LHD0550 -□□-A
A	145	160	170
B	32	40	45
C	19	23	26
D	16	20	23
E	16	20	22.5
F	18 ^{+0.027} ₀	22 ^{+0.033} ₀	25 ^{+0.033} ₀
G	15	16.5	18.5
H	15	18	20
J	13	15.5	17
K	2.5	4	4.5
L	M5×0.8	M5×0.8	M6

- 注意事项
1. 材质：S50CH 表面处理：发黑处理
 2. 请根据需要，对顶端部位进行补充加工后使用。
 3. 请参考快换压板 A 型的设计尺寸，在需要的相位上加工挡销兼相位调整销孔。
 4. 快换压板 A 型用紧固套件 (LZH□-W) 为另售品。

● 附件：快换压板A型用紧固套件

快换压板A型的安装用紧固套件。
夹紧器本体为另售品。

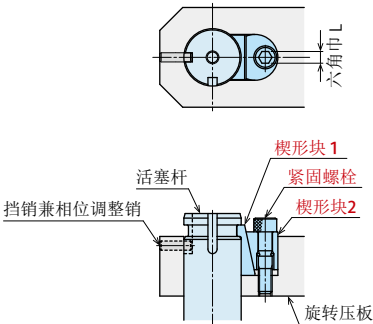
【紧固件内容】

- 楔形块1 • 楔形块2 • 紧固螺栓

LZH 048 1 - W

1

2



1 对应机器型号

- 040：LHD0400-□□-A
- 048：LHD0480-□□-A
- 055：LHD0550-□□-A

2 设计编号

1：是指产品的版本信息。

型号	LZH0401-W	LZH0481-W	LZH0551-W
对应机器型号	LHD0400-□□-A	LHD0480-□□-A	LHD0550-□□-A
紧固螺栓名称	M5×0.8	M5×0.8	M6
六角巾 L	mm	3	4
紧固力矩	N·m	5.0	8.0

高能力系列
气动系列
液压系列
阀・自动对接接头
液压单元
手动设备
附件
注意事项・其他
涨紧下拉式夹紧器
SFA/SFC
旋转式夹紧器
LHA
LHC
LHD
LHS
LHV
LHW
LG/LT
TLV-2
TLA-2
TLB-2
TLA-1
杠杆式夹紧器
LKA
LKC
LKK
LKV
LKW
LJ/LM
TMV-2
TMA-2
TMA-1
支撑器
LD
LC
LCW
TNC
TC
TND
直线夹紧器
LLV
LLW
直线夹紧器/ 紧凑型夹紧器
LL/LLR/LLU
DP
DR
DS
DT
方型直线夹紧器
DBA/DBC
对心夹钳
FV□
速度控制阀
BZL
BZT
BZX/JZG
BZS
托盘快换系统
VS/VT
扩径定位销
VFH
VFL/VFM
VFJ/VFK
钢球锁紧式下拉夹紧器
FP/FQ
定制弹簧式夹紧器
DWA/DWB

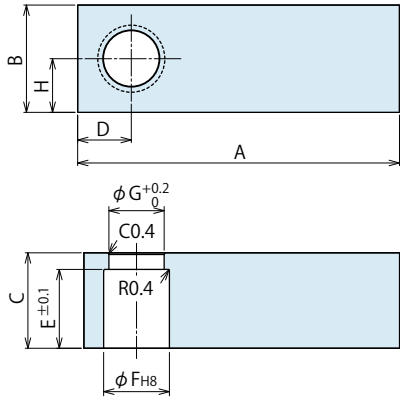
● 附件：锥形夹紧压板专用毛坯压板

型号表示

LZH 040 0 - T

尺寸
(请参照右表)

设计编号
(是指产品的版本信息。)



(mm)

型号	LZH0300-T	LZH0360-T	LZH0400-T	LZH0480-T	LZH0550-T
对应机器型号※6	LHE0300-□□□ LHE0300-□□□-Y□	LHE0360-□□□ LHE0360-□□□-Y□	LHE0400-□□□ LHE0400-□□□-Y□	LHE0480-□□□ LHE0480-□□□-Y□	LHE0550-□□□ LHE0550-□□□-Y□
A	90	120	145	160	170
B	21	26	32	40	45
C	14	17	19	23	26
D	10.5	13	16	20	23
E	11	14	16	19	22
F	14 + ^{0.027} / ₀	17 + ^{0.027} / ₀	20 + ^{0.033} / ₀	25 + ^{0.033} / ₀	28 + ^{0.033} / ₀
G	11	15	17	21	23.5
H	10.5	13	16	20	22.5

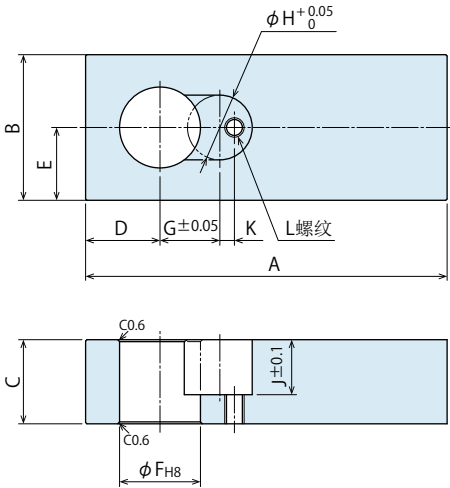
注意事项

1. 材质：S50CH 表面处理：黑色酸化皮膜
 2. 请根据需要，对顶端部位进行补充加工后使用。
 3. 进行定位时，请参照锥形夹紧压板设计尺寸进行补充加工。
- ※6. -A 型(快换压板 A 型)时，请参考快换压板 A 型的相关配件资料。
 -F 型(快换压板 F 型)时，请参考快换压板 F 型的相关配件资料。
 -P 型(双压臂型)压板时，由用户自行设计。

● 附件：快换压板A型用毛坯旋转压板。

型号表示

LZH 040 0 - A



(mm)

型号	LZH0300-A	LZH0360-A	LZH0400-A	LZH0480-A	LZH0550-A
对应机器型号	LHE0300-□□□-A	LHE0360-□□□-A	LHE0400-□□□-A	LHE0480-□□□-A	LHE0550-□□□-A
A	90	120	145	160	170
B	21	26	32	40	45
C	14	17	19	23	26
D	10.5	13	16	20	23
E	10.5	13	16	20	22.5
F	12 + ^{0.027} / ₀	15 + ^{0.027} / ₀	18 + ^{0.027} / ₀	22 + ^{0.033} / ₀	25 + ^{0.033} / ₀
G	10.75	12.5	15	16.5	18.5
H	10.5	12	15	18	20
J	9.5	11	13	15.5	17
K	1.25	2	2.5	4	4.5
L	M4×0.7	M4×0.7	M5×0.8	M5×0.8	M6

注意事项

1. 材质：S50CH 表面处理：黑色酸化皮膜
2. 请根据需要，对顶端部位进行补充加工后使用。
3. 请参考快换压板 A 型的设计尺寸，在需要的相位上加工挡销兼相位调整销孔。
4. 快换压板 A 型用紧固套件(LZH□-W)为另售品

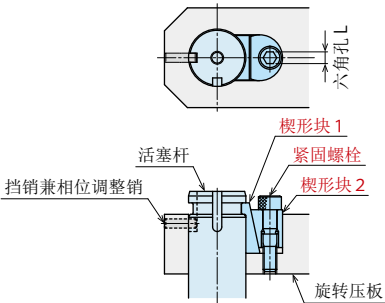
● 附件：快换压板A型用紧固套件

型号表示

LZH 040 1 - W

尺寸
(请参照右表)

设计编号
(是指产品的版本信息。)



快换压板A型的安装用紧固套件

夹紧器本体为另售品。

【紧固件内容】

• 楔形块 1 • 楔形块 2 • 紧固螺栓

型号	LZH0301-W	LZH0361-W	LZH0401-W	LZH0481-W	LZH0551-W
对应机器型号	LHE0300-□□□-A	LHE0360-□□□-A	LHE0400-□□□-A	LHE0480-□□□-A	LHE0550-□□□-A
紧固螺栓名称	M4×0.7	M4×0.7	M5×0.8	M5×0.8	M6
六角孔 L	mm	2.5	3	3	4
紧固力矩	N·m	2.5	5.0	5.0	8.0

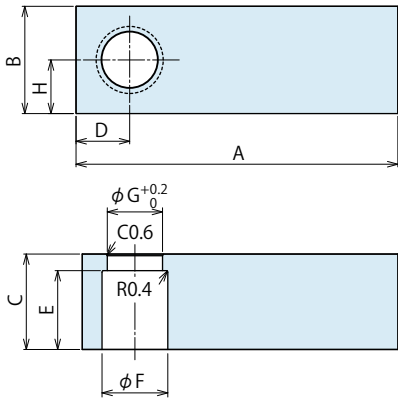
● 附件：锥形夹紧压板专用毛坯压板

型号表示

LZH 048 0 - T

尺寸
(请参照右表)

设计编号
(是指产品的版本信息。)



型号	LZH0360 -T	LZH0400 -T	LZH0480 -T	LZH0550 -T	LZH0650 -T	LZH0750 -T	LZH0900 -T	LZH1050 -T
对应机器型号※1	LHS0360	LHS0400	LHS0480	LHS0550	LHS0650	LHS0750	LHS0900	LHS1050
A	120	145	160	170	175	185	220	270
B	26	32	40	45	50	58	75	90
C	17	19	23	26	29	35	43	50
D	13	16	20	23	25	29	38	45
E	14	16	19	22	25	31	38	44
F	17	20	25	28	34	40	49	60
G	15	17	21	23.5	29	33	42	51
H	13	16	20	22.5	25	29	37.5	45

注意事项

1. 材质：S50CH 表面处理：发黑处理
 2. 请根据需要，对顶端部位进行补充加工后使用。
 3. 进行定位时，请参照锥形夹紧压板设计尺寸进行补充加工。
- ※1. -A 型 (快换压板 A 型) 时，请参考快换压板 A 型的相关配件资料。
 -F 型 (快换压板 F 型) 时，请参考快换压板 F 型的相关配件资料。
 -P 型 (双压臂型) 压板时，由用户自行设计。

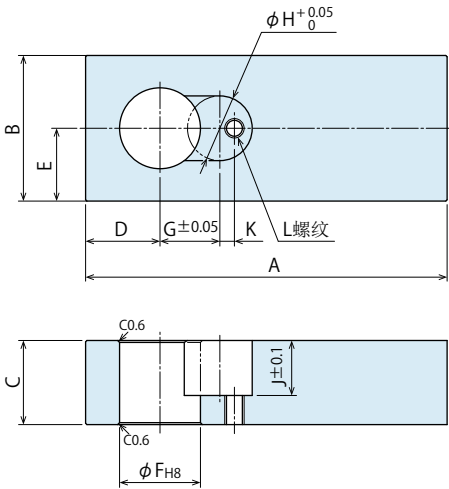
● 附件：快换压板A型用毛坯旋转压板。

型号表示

LZH 048 0 - A

尺寸
(请参照右表)

设计编号
(是指产品的版本信息。)



型号	LZH0360 -A	LZH0400 -A	LZH0480 -A	LZH0550 -A	LZH0650 -A	LZH0750 -A	LZH0900 -A	LZH1050 -A
对应机器型号	LHS0360 -□□-A	LHS0400 -□□-A	LHS0480 -□□-A	LHS0550 -□□-A	LHS0650 -□□-A	LHS0750 -□□-A	LHS0900 -□□-A	LHS1050 -□□-A
A	120	145	160	170	175	185	220	270
B	26	32	40	45	50	58	75	90
C	17	19	23	26	29	35	43	50
D	13	16	20	23	25	29	38	45
E	13	16	20	22.5	25	29	37.5	45
F	15 ^{+0.027} ₀	18 ^{+0.027} ₀	22 ^{+0.033} ₀	25 ^{+0.033} ₀	30 ^{+0.033} ₀	35.5 ^{+0.039} ₀	45 ^{+0.039} ₀	55 ^{+0.046} ₀
G	12.5	15	16.5	18.5	20.5	25	31	33.5
H	12	15	18	20	24	28	36	46
J	11	13	15.5	17	19	21	28	33
K	2	2.5	4	4.5	6.5	6.5	9	14
L	M4×0.7	M5×0.8	M5×0.8	M6	M6	M8	M10	M10

注意事项

1. 材质：S50CH 表面处理：发黑处理
2. 请根据需要，对顶端部位进行补充加工后使用。
3. 请参考快换压板 A 型的设计尺寸，在需要的相位上加工挡销兼相位调整销孔。
4. 快换压板 A 型用紧固套件 (LZH□-W) 为另售品

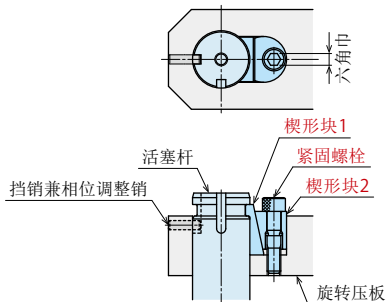
● 附件：快换压板A型用紧固套件

型号表示

LZH 048 1 - W

尺寸
(请参照右表)

设计编号
(是指产品的版本信息。)



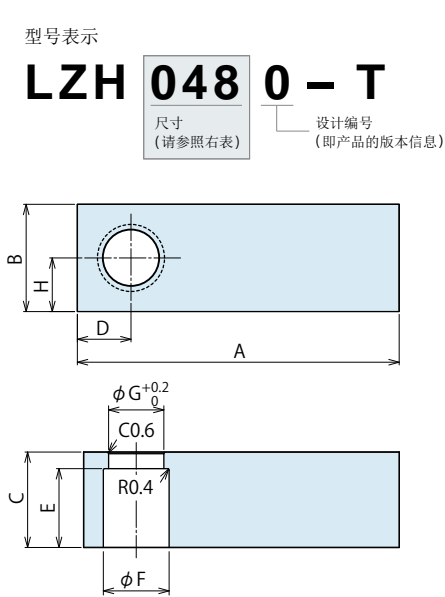
快换压板A型的安装用紧固套件
 夹紧器本体为另售品。

【紧固件内容】

- 楔形块1 • 楔形块2 • 紧固螺栓

型号	LZH0361 -W	LZH0401 -W	LZH0481 -W	LZH0551 -W	LZH0651 -W	LZH0751 -W	LZH0901 -W	LZH1051 -W
对应机器型号	LHS0360 -□□-A	LHS0400 -□□-A	LHS0480 -□□-A	LHS0550 -□□-A	LHS0650 -□□-A	LHS0750 -□□-A	LHS0900 -□□-A	LHS1050 -□□-A
紧固螺栓名称	M4×0.7	M5×0.8	M5×0.8	M6	M6	M8	M10	M10
六角巾 mm	2.5	3	3	4	4	5	6	6
紧固力矩 N·m	2.5	5.0	5.0	8.0	8.0	20	40	45

● 附件：锥面结合式毛坯压板



(mm)

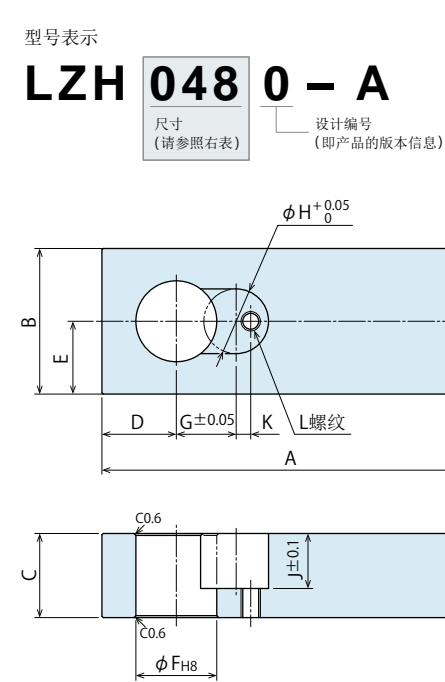
型号	LZH0400 -T	LZH0480 -T	LZH0550 -T	LZH0650 -T	LZH0750 -T
对应机器型号 ※5	LHV0400	LHV0480	LHV0550	LHV0650	LHV0750
A	145	160	170	175	185
B	32	40	45	50	58
C	19	23	26	29	35
D	16	20	23	25	29
E	16	19	22	25	31
F	20	25	28	34	40
G	17	21	23.5	29	33
H	16	20	22.5	25	29

注意事项

1. 材质：S50CH 表面处理：发黑处理
2. 请根据需要，对顶端部位进行补充加工后使用。
3. 进行定位时，请参照锥形夹压板设计尺寸进行补充加工。

※5 -A 型 (快换压板 A 型) 时，请参考快换压板 A 型的相关配件资料。

● 附件：快换压板A型用毛坯旋转压板。



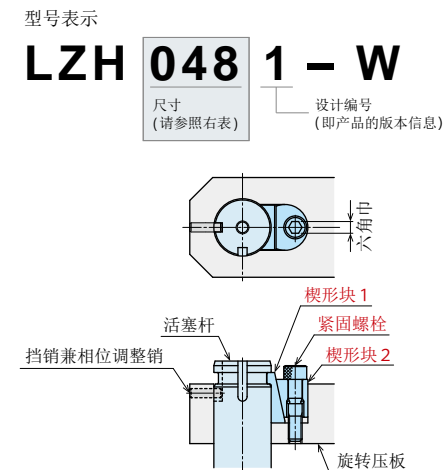
(mm)

型号	LZH0400 -A	LZH0480 -A	LZH0550 -A	LZH0650 -A	LZH0750 -A
对应机器型号	LHV0400 -C□E-A	LHV0480 -C□E-A	LHV0550 -C□E-A	LHV0650 -C□E-A	LHV0750 -C□E-A
A	145	160	170	175	185
B	32	40	45	50	58
C	19	23	26	29	35
D	16	20	23	25	29
E	16	20	22.5	25	29
F	18+0.027/0	22+0.033/0	25+0.033/0	30+0.033/0	35.5+0.039/0
G	15	16.5	18.5	20.5	25
H	15	18	20	24	28
J	13	15.5	17	19	21
K	2.5	4	4.5	6.5	6.5
L	M5×0.8	M5×0.8	M6	M6	M8

注意事项

1. 材质：S50CH 表面处理：发黑处理
2. 请根据需要，对顶端部位进行补充加工后使用。
3. 请参考快换压板 A 型的设计尺寸，在需要的相位上加工挡销兼相位调整销孔。
4. 快换压板 A 型用紧固套件 (LZH□-W) 为另售品。

● 附件：快换压板A型用紧固套件



快换压板A型的安装用紧固套件。

夹紧器本体为另售品。

【紧固件内容】

- 楔形块1 • 楔形块2 • 紧固螺栓

型号	LZH0401 -W	LZH0481 -W	LZH0551 -W	LZH0651 -W	LZH0751 -W
对应机器型号	LHV0400 -C□E-A	LHV0480 -C□E-A	LHV0550 -C□E-A	LHV0650 -C□E-A	LHV0750 -C□E-A
紧固螺栓名称	M5×0.8	M5×0.8	M6	M6	M8
六角巾 mm	3	3	4	4	5
紧固力矩 N·m	5.0	5.0	8.0	8.0	20

高能力系列

气动系列

液压系列

阀·自动对接接头
液压单元

手动设备
附件

注意事项·其他

涨紧下拉式夹紧器
SFA/SFC

旋转式夹紧器

LHA

LHC

LHD

LHS

LHV

LHW

LG/LT

TLV-2

TLA-2

TLB-2

TLA-1

杠杆式夹紧器

LKA

LKC

LKK

LKV

LKW

LJ/LM

TMV-2

TMA-2

TMA-1

支撑器

LD

LC

LCW

TNC

TC

TND

直线夹紧器

LLV

LLW

直线夹紧器/
紧凑型夹紧器

LL/LLR/LLU

DP

DR

DS

DT

方型直线夹紧器

DBA/DBC

对心夹钳

FV□

速度控制阀

BZL

BZT

BZX/JZG

BZS

托盘快换系统

VS/VT

扩径定位销

VFH

VFL/VFM

VFJ/VFK

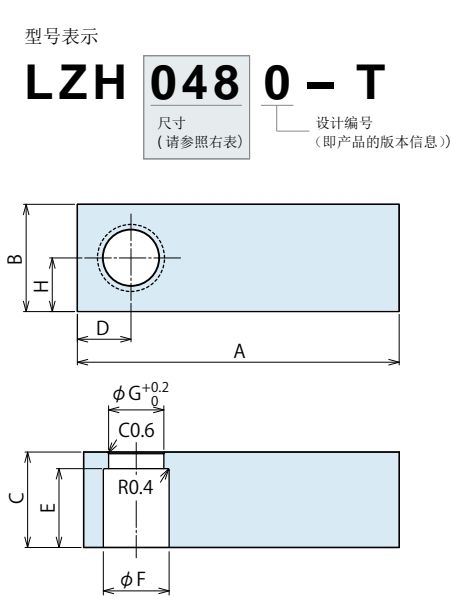
钢球锁紧式下拉夹紧器

FP/FQ

定制弹簧式夹紧器

DWA/DWB

附件：锥面结合式毛坯压板



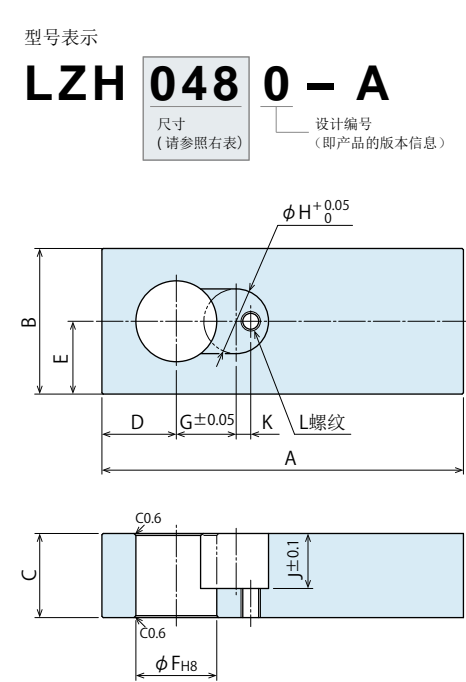
(mm)

型号	LZH0400-T	LZH0480-T	LZH0550-T	LZH0650-T	LZH0750-T
对应机器型号 ※5	LHW0401	LHW0481	LHW0551	LHW0651	LHW0751
A	145	160	170	175	185
B	32	40	45	50	58
C	19	23	26	29	35
D	16	20	23	25	29
E	16	19	22	25	31
F	20	25	28	34	40
G	17	21	23.5	29	33
H	16	20	22.5	25	29

注意事项

- 材质：S50CH 表面处理：发黑处理
 - 请根据需要，对顶端部位进行补充加工后使用。
 - 进行定位时，请参照锥形夹压板设计尺寸进行补充加工。
- ※5 -A 型（快换压板 A 型）时，请参考快换压板 A 型的相关配件资料。

附件：快换压板A型用毛坯旋转压板。



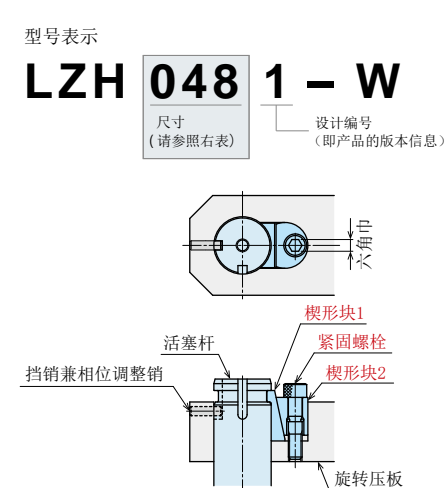
(mm)

型号	LZH0400-A	LZH0480-A	LZH0550-A	LZH0650-A	LZH0750-A
对应机器型号	LHW0401-000-A	LHW0481-000-A	LHW0551-000-A	LHW0651-000-A	LHW0751-000-A
A	145	160	170	175	185
B	32	40	45	50	58
C	19	23	26	29	35
D	16	20	23	25	29
E	16	20	22.5	25	29
F	18+0.027/0	22+0.033/0	25+0.033/0	30+0.033/0	35.5+0.039/0
G	15	16.5	18.5	20.5	25
H	15	18	20	24	28
J	13	15.5	17	19	21
K	2.5	4	4.5	6.5	6.5
L	M5×0.8	M5×0.8	M6	M6	M8

注意事项

- 材质：S50CH 表面处理：发黑处理
- 请根据需要，对顶端部位进行补充加工后使用。
- 请参考快换压板 A 型的设计尺寸，在需要的相位上加工挡销兼相位调整销孔。
- 快换压板 A 型用紧固套件 (LZH□-W) 为另售品

附件：快换压板A型用紧固套件



快换压板A型的安装用紧固套件
夹器本体为另售品。

【紧固件内容】

• 楔形块1 • 楔形块2 • 紧固螺栓

型号	LZH0401-W	LZH0481-W	LZH0551-W	LZH0651-W	LZH0751-W
对应机器型号	LHW0401-000-A	LHW0481-000-A	LHW0551-000-A	LHW0651-000-A	LHW0751-000-A
紧固螺栓名称	M5×0.8	M5×0.8	M6	M6	M8
六角巾 mm	3	3	4	4	5
紧固力矩 N·m	5.0	5.0	8.0	8.0	20

高能力系列

气动系列

液压系列

阀·自动对接接头
液压单元

手动设备
附件

注意事项·其他

涨紧下拉式夹器
SFA/SFC

旋转式夹器

LHA

LHC

LHD

LHS

LHV

LHW

LG/LT

TLV-2

TLA-2

TLB-2

TLA-1

杠杆式夹器

LKA

LKC

LKK

LKV

LKW

LJ/LM

TMV-2

TMA-2

TMA-1

支撑器

LD

LC

LCW

TNC

TC

TND

直线夹器

LLV

LLW

直线夹器/
紧凑型夹器

LL/LLR/LLU

DP

DR

DS

DT

方型直线夹器

DBA/DBC

对心夹钳

FV□

速度控制阀

BZL

BZT

BZX/JZG

BZS

托盘快换系统

VS/VT

扩径定位销

VFH

VFL/VFM

VFJ/VFK

钢球锁紧式下拉夹器

FP/FQ

定制弹簧式夹器

DWA/DWB